

إنتاج المحاصيل الثانوية
والخضراوات حسب المحافظات
لسنة 2017

المحتويات

1	مقدمة
1	منهجية التقرير
3-2	تحليل النتائج

الجداول الاحصائية

5-4	جدول (1) : المساحة المزروعة ومتوسط إنتاجية الدونم الواحد والإنتاج لمحاصيل انتاج البذور لسنة 2017
6	جدول (2) : المساحة المزروعة ومتوسط إنتاجية الدونم الواحد والإنتاج للمحاصيل الصناعية لسنة 2017
6	جدول (3) : المساحة المزروعة ومتوسط إنتاجية الدونم الواحد والإنتاج للمحاصيل الزيتية لسنة 2017
8-7	جدول (4) : المساحة المزروعة ومتوسط إنتاجية الدونم الواحد والإنتاج لمحصول البصل بأنواعه لسنة 2017
15-11	جدول (5) : المساحة المزروعة ومتوسط إنتاجية الدونم الواحد والإنتاج لمحاصيل البقوليات لسنة 2017
42-18	جدول (6) : المساحة المزروعة ومتوسط إنتاجية الدونم الواحد والإنتاج لمحاصيل الخضراوات الثمرية لسنة 2017
47- 43	جدول (7) : المساحة المزروعة ومتوسط إنتاجية الدونم الواحد والإنتاج لمحاصيل الخضراوات الجذرية لسنة 2017
50-47	جدول (8) : المساحة المزروعة ومتوسط إنتاجية الدونم الواحد والإنتاج لمحاصيل الخضراوات الورقية لسنة 2017
56-50	جدول (9) : المساحة المزروعة ومتوسط إنتاجية الدونم الواحد والإنتاج للمحاصيل العلفية لسنة 2017

الاشكال البيانية

9	شكل (1) : كمية الإنتاج لمحصول البصل لسنة 2017 على مستوى المحافظات
9	شكل (2) : متوسط الإنتاجية لمحصول البصل لسنة 2017 على مستوى المحافظات
16	شكل (3) : كمية الإنتاج لمحصول الباقلاء الخضراء لسنة 2017 على مستوى المحافظات
16	شكل (4) : متوسط الإنتاجية لمحصول الباقلاء الخضراء لسنة 2017 على مستوى المحافظات
20	شكل (5) : كمية الإنتاج لمحصول رقي المائدة لسنة 2017 على مستوى المحافظات
20	شكل (6) : متوسط الإنتاجية لمحصول رقي المائدة لسنة 2017 على مستوى المحافظات
25	شكل (7) : كمية الإنتاج لمحصول الباميا لسنة 2017 على مستوى المحافظات
25	شكل (8) : متوسط الإنتاجية لمحصول الباميا لسنة 2017 على مستوى المحافظات
29	شكل (9) : كمية الإنتاج لمحصول الباذنجان لسنة 2017 على مستوى المحافظات
29	شكل (10) : متوسط الإنتاجية لمحصول الباذنجان لسنة 2017 على مستوى المحافظات
33	شكل (11) : كمية الإنتاج لمحصول الخيار لسنة 2017 على مستوى المحافظات
33	شكل (12) : متوسط الإنتاجية لمحصول الخيار لسنة 2017 على مستوى المحافظات
39	شكل (13) : كمية الإنتاج لمحصول الطماطة لسنة 2017 على مستوى المحافظات
39	شكل (14) : متوسط الإنتاجية لمحصول الطماطة لسنة 2017 على مستوى المحافظات
53	شكل (15) : كمية الإنتاج لمحصول الجت لسنة 2017 على مستوى المحافظات
53	شكل (16) : متوسط الإنتاجية لمحصول الجت لسنة 2017 على مستوى المحافظات

الخرائط

- 10..... : تصنيف المحافظات حسب كمية الأنتاج لمحصول البصل في العراق لسنة 2017
- 17..... : تصنيف المحافظات حسب كمية الأنتاج لمحصول الباقلاء الخضراء في العراق لسنة 2017
- 21..... : تصنيف المحافظات حسب كمية الأنتاج لمحصول رقي المائدة في العراق لسنة 2017
- 26..... : تصنيف المحافظات حسب كمية الأنتاج لمحصول الباميا في العراق لسنة 2017
- 30..... : تصنيف المحافظات حسب كمية الأنتاج لمحصول الباذنجان في العراق لسنة 2017
- 34..... : تصنيف المحافظات حسب كمية الأنتاج لمحصول الخيار في العراق لسنة 2017
- 40..... : تصنيف المحافظات حسب كمية الأنتاج لمحصول الطماطة في العراق لسنة 2017
- 54..... : تصنيف المحافظات حسب كمية الأنتاج لمحصول الجت في العراق لسنة 2017

مقدمة

تصدر مديرية الاحصاء الزراعي تقرير انتاج المحاصيل الثانوية والخضراوات سنوياً حيث يتضمن هذا التقرير بيانات تفصيلية وتجميعية للمحاصيل الثانوية والخضراوات لسنة 2017 بما فيها المحاصيل التي تزرع لأكثر من موسم خلال السنة مثل الخضراوات التي تزرع صيفاً وفي الزراعة المحمية شتاءً لنفس السنة مثل الطماطة والباذنجان والفلفل وغيرها.

ان هذا التقرير يتضمن مؤشرات عن المساحة المزروعة ومتوسط الإنتاجية والإنتاج لمختلف المحاصيل الثانوية والخضراوات على مستوى المحافظات، علماً بأنه لم يتم شمول محافظات إقليم كردستان.

منهجية التقرير

يتم استخدام أسلوب الاستفسار المباشر من المزارعين عن المساحة المزروعة بالمحاصيل وذلك أثناء إعداد الإطار للموسمين الشتوي والصيفي وذلك بعد الانتهاء من عمليات البذار بشكل كامل وبدء عملية الإنبات للمحاصيل وذلك بالتعاون والتنسيق مع وزارة الزراعة ، اما بالنسبة لمتوسط الإنتاجية فيتم تقديره في فترة تسويق المحصول وذلك باستخدام أسلوب العينة النظامية ببداية عشوائية لضمان توزيع المزارعين على كافة الوحدات الإدارية في القضاء وتقوم الفرق الميدانية بزيارة موقعية للمزارع المنتخب في منتصف فترة التسويق للاستفسار عن متوسط إنتاجية المحاصيل التي قام بزراعتها في الموسم المعني ويتم التوصل إلى هذا المتوسط بدلالة المساحة المزروعة وكمية الانتاج المسوقة لحين موعد الزيارة بالإضافة إلى استطلاع رأي الجهات الزراعية المتواجدة موقعياً حيث يتم احتساب متوسط الإنتاجية على مستوى القضاء ويحتسب المتوسط المرجح لإنتاجية الدونم الواحد على مستوى المحافظة باستخدام أوزان الإنتاج المتحقق في كل قضاء .

$$\text{متوسط الانتاجية (كغم/ دونم)} = \frac{\text{كمية الانتاج (كغم)}}{\text{المساحة المزروعة (دونم)}}$$

جدول يبين تحديد حجم العينة حسب عدد المزارعين للمحصول الاكثر انتشارا في القضاء

مجموع عدد المزارعين في القضاء	نسبة الاختيار %
اقل من 100	7 على ان لا يقل عدد المزارعين المختارين عن (5)
100 واقل من 200	6
200 واقل من 350	5
350 واقل 500	4
500 مزارع فاكثر	3

ونتيجة للوضع الامني في المحافظات (نينوى، الانبار، صلاح الدين، قضاء الحويجة في محافظة كركوك) تعذر الحصول على البيانات الاحصائية من دوائر الاحصاء في المحافظات.

تحليل النتائج

فيما يأتي أهم المؤشرات الواردة في التقرير وتم تحليل النتائج للمحافظات المشمولة مقارنة بالعام الماضي:

- قدر إنتاج محصول الباقلاء الخضراء (60.5) ألف طن لسنة 2017 بزيادة قدرت نسبتها (21.2%) عن إنتاج السنة الماضية حيث قدر (49.9) ألف طن ، احتلت محافظة واسط المركز الأول تليها محافظة بابل حيث قدرت كمية الإنتاج لكل منهما (26.5) ، (12.2) ألف طن وبنسبة (43.8%) ، (20.2%) من مجموع الإنتاج على التوالي ، في حين قدر أعلى متوسط لإنتاجية الدونم الواحد لاجمالي المساحة المزروعة في محافظة كركوك (2594.0) كغم تليها محافظة ديالى (2211.2) كغم كما في جدول 5 (محصول باقلاء خضراء شتوي) .
- قدر إنتاج محصول رقي المائدة (208.9) ألف طن لسنة 2017 بزيادة قدرت نسبتها (8.8%) عن إنتاج السنة الماضية حيث قدر (192.0) ألف طن للمحافظات المشمولة، احتلت محافظة ميسان المركز الأول تليها محافظة ذي قار حيث قدرت كمية الإنتاج لكل منهما (65.7) ، (40.6) ألف طن وبنسبة (31.5%) ، (19.4%) من مجموع الإنتاج على التوالي ، في حين قدر أعلى متوسط لإنتاجية الدونم الواحد لاجمالي المساحة المزروعة في محافظة ميسان (6324.9) كغم تليها محافظة ديالى (4580.8) كغم كما في جدول 6 (محصول رقي مائدة تجميعي).
- قدر إنتاج محصول البطيخ (95.0) ألف طن لسنة 2017 بزيادة قدرت نسبتها (34.6%) عن إنتاج السنة الماضية حيث قدر (70.6) ألف طن للمحافظات المشمولة، احتلت محافظة ميسان المركز الأول تليها محافظة القادسية حيث قدرت كمية الإنتاج لكل منهما (34.8) ، (20.1) ألف طن وبنسبة (36.6%) ، (21.2%) من مجموع الإنتاج على التوالي ، في حين قدر أعلى متوسط لإنتاجية الدونم الواحد لاجمالي المساحة المزروعة في محافظة ميسان (4906.7) كغم تليها محافظة كربلاء (3230.0) كغم كما في جدول 6 (محصول البطيخ تجميعي).
- قدر إنتاج محصول الباميا (58.4) ألف طن لسنة 2017 بزيادة قدرت نسبتها (26.7%) عن إنتاج السنة الماضية حيث قدر (46.1) ألف طن للمحافظات المشمولة ، احتلت محافظة ذي قار المركز الأول تليها محافظة بابل حيث قدرت كمية الإنتاج لكل منهما (14.4) ، (13.0) ألف طن وبنسبة (24.7%) ، (22.3%) من مجموع الإنتاج على التوالي ، في حين قدر أعلى متوسط لإنتاجية الدونم الواحد لاجمالي المساحة المزروعة في محافظة ذي قار (2299.6) كغم تليها محافظة كركوك (2230.8) كغم كما في جدول 6 (محصول الباميا تجميعي).
- قدر إنتاج محصول الباذنجان (94.5) ألف طن لسنة 2017 بانخفاض قدرت نسبته (7.8%) عن إنتاج السنة الماضية حيث قدر (102.5) ألف طن للمحافظات المشمولة ، احتلت محافظة بغداد المركز الأول تليها محافظة ذي قار حيث قدرت كمية الإنتاج لكل منهما (36.7) ، (18.2) ألف طن وبنسبة (38.8%) ، (19.3%) من مجموع الإنتاج على التوالي ، في حين قدر أعلى متوسط لإنتاجية الدونم الواحد لاجمالي المساحة المزروعة في محافظة ذي قار (8219.0) كغم تليها محافظة كركوك (7651.5) كغم كما في جدول 6 (محصول الباذنجان تجميعي).

- قدر إنتاج محصول الخيار بأنواعه (96.7) ألف طن لسنة 2017 بزيادة قدرت نسبتها (5.7%) عن إنتاج السنة الماضية حيث قدر (91.5) ألف طن للمحافظات المشمولة ، احتلت محافظة ذي قار المركز الأول تليها محافظة بغداد حيث قدرت كمية الإنتاج لكل منهما (17.5)، (11.9) ألف طن وبنسبة (18.1%)، (12.3%) من مجموع الإنتاج على التوالي في حين قدر أعلى متوسط لإنتاجية الدونم الواحد لاجمالي المساحة المزروعة في محافظة كركوك (3612.9) كغم تليها محافظة ذي قار (2816.9) كغم كما في جدول 6 (محصول الخيار تجميعي).
- قدر إنتاج محصول الشجر بأنواعه (19.9) ألف طن لسنة 2017 بانخفاض قدر نسبته (17.8%) عن إنتاج السنة الماضية حيث قدر (16.9) ألف طن للمحافظات المشمولة ، احتلت محافظة بغداد المركز الأول تليها محافظة واسط حيث قدرت كمية الإنتاج لكل منهما (9.5)، (4.9) ألف طن وبنسبة (47.7%) ، (24.6%) من مجموع الإنتاج على التوالي في حين قدر أعلى متوسط لإنتاجية الدونم الواحد لاجمالي المساحة المزروعة في محافظة كركوك (3933.3) كغم تليها محافظة ذي قار (3742.6) كغم كما في جدول 6 (محصول الشجر تجميعي).
- قدر إنتاج محصول الطماطة (304.9) ألف طن لسنة 2017 بزيادة قدرت نسبتها (6.4%) عن إنتاج السنة الماضية حيث قدر (286.6) ألف طن للمحافظات المشمولة ، احتلت محافظة البصرة المركز الأول تليها محافظة النجف حيث قدرت كمية الإنتاج لكل منهما (130.7)، (92.7) ألف طن وبنسبة (42.9%)، (30.4%) من مجموع الإنتاج على التوالي في حين قدر أعلى متوسط لإنتاجية الدونم الواحد لاجمالي المساحة المزروعة في محافظة البصرة (8000.0) كغم تليها محافظة النجف (5625.1) كغم كما في جدول 6 (محصول الطماطة تجميعي).
- قدر إنتاج محصول البصل الأخضر (43.1) الف طن لسنة 2017 بزيادة قدرت نسبتها (46.1%) عن إنتاج السنة الماضية حيث قدر (29.5) الف طن للمحافظات المشمولة ، احتلت محافظة واسط المركز الأول تليها محافظة كربلاء حيث قدرت كمية الإنتاج لكل منهما (7.5)، (6.2) الف طن وبنسبة (17.4%)، (14.4%) من مجموع الإنتاج على التوالي في حين قدر أعلى متوسط لإنتاجية الدونم الواحد لاجمالي المساحة المزروعة في محافظة بغداد (4053.0) كغم تليها محافظة ذي قار (2837.8) كغم كما في جدول 7 (محصول البصل الأخضر شتوي).
- قدر إنتاج محصول الخس (29.4) ألف طن لسنة 2017 بزيادة قدرت نسبتها (28.9%) عن إنتاج السنة الماضية حيث قدر (22.8) ألف طن للمحافظات المشمولة، احتلت محافظة بابل المركز الأول تليها محافظة واسط حيث قدرت كمية الإنتاج لكل منهما (9.0)، (5.8) ألف طن و بنسبة (30.6%)، (19.7%) من مجموع الإنتاج على التوالي في حين قدر أعلى متوسط لإنتاجية الدونم الواحد لاجمالي المساحة المزروعة في محافظة كركوك (2552.6) كغم تليها محافظة ميسان (2348.7) كغم كما في جدول 8 (محصول الخس شتوي).
- قدر إنتاج محصول الجت (377.3) ألف طن لسنة 2017 بانخفاض قدرت نسبته (37.4%) عن إنتاج السنة الماضية حيث قدر (602.5) ألف طن للمحافظات المشمولة ، احتلت محافظة بابل المركز الأول تليها محافظة بغداد حيث قدرت كمية الإنتاج لكل منهما (120.6)، (61.5) ألف طن و بنسبة (32.0%)، (16.3%) من مجموع الإنتاج على التوالي في حين قدر أعلى متوسط لإنتاجية الدونم الواحد في بغداد (5611.0) كغم تليها محافظة ميسان (4829.2) كغم كما في جدول 9 (محصول الجت تجميعي).

المساحة المزروعة ومتوسط إنتاجية الدونم الواحد والإنتاج
لمحاصيل انتاج البذور لسنة 2017
Cultivated area and average productivity per donum and productivity
For seed crops, seed productivity for the year 2017

Table 1
Millet seed (Acculmative)

جدول 1
محصول بذور الدخن (التجميعي)

Governorate	الإنتاج (طن) Productivity (Ton)	متوسط الإنتاجية (كغم/ دونم) Average productivity (kg/ donum)		المساحة المزروعة (دونم) Cultivated area (donum)			المحافظات
		لإجمالي المساحة Total area	للمساحة المنتجة Productive area	الإجمالي Total	المتضررة Damaged	المنتجة Productive	
Babylon	57	360.8	360.8	158	-	158	بابل
Kerbala	6	96.8	96.8	62	-	62	كربلاء
Al-qadisiya	2103	328.9	328.9	6395	-	6395	القادسية
Al-muthanna	133	172.7	202.1	770	112	658	المتن
Thi-qar	1467	260.0	260.0	5642	-	5642	ذي قار
Misan	153	190.1	190.1	805	-	805	ميسان
Total	3919	283.3	285.6	13832	112	13720	المجموع

con table 1
Millet seed (Summer)

تابع جدول 1
محصول بذور الدخن (صيفي)

Governorate	الإنتاج (طن) Productivity (Ton)	متوسط الإنتاجية (كغم/ دونم) Average productivity (kg/ donum)		المساحة المزروعة (دونم) Cultivated area (donum)			المحافظات
		لإجمالي المساحة Total area	للمساحة المنتجة Productive area	الإجمالي Total	المتضررة Damaged	المنتجة Productive	
Babylon	53	360.5	360.5	147	-	147	بابل
Kerbala	6	96.8	96.8	62	-	62	كربلاء
Al-qadisiya	2103	328.9	328.9	6395	-	6395	القادسية
Al-muthanna	133	172.7	202.1	770	112	658	المتن
Thi-qar	1467	260.0	260.0	5642	-	5642	ذي قار
Misan	153	190.1	190.1	805	-	805	ميسان
Total	3915	283.3	285.6	13821	112	13709	المجموع

con table 1
Millet seed (winter)

تابع جدول 1
محصول بذور الدخن (شتوي)

Governorate	الإنتاج (طن) Productivity (Ton)	متوسط الإنتاجية (كغم/ دونم) Average productivity (kg/ donum)		المساحة المزروعة (دونم) Cultivated area (donum)			المحافظات
		لإجمالي المساحة Total area	للمساحة المنتجة Productive area	الإجمالي Total	المتضررة damaged	المنتجة Productive	
Babylon	4	350.0	350.0	11	-	11	بابل
Total	4	350.0	350.0	11	-	11	المجموع

con table 1
Sorghum Seed (Summer)

تابع جدول 1
محصول بذور الذرة البيضاء (صيفي)

Governorate	الإنتاج (طن) Productivity (Ton)	متوسط الإنتاجية (كغم/ دونم) Average productivity (kg/ donum)		المساحة المزروعة (دونم) Cultivated area (donum)			المحافظات
		لاجمالي المساحة Total area	للمساحة المنتجة Productive area	الإجمالي Total	المتضررة damaged	المنتجة productive	
Baghdad	1	300.0	300.0	2	-	2	بغداد
Wasit	1	700.0	700.0	2	-	2	واسط
Al-muthanna	1217	287.6	287.6	4231	-	4231	المتن
Thi-qar	1714	254.5	254.5	6736	-	6736	ذي قار
Misan	10	112.7	112.7	93	-	93	ميسان
Total	2943	266.0	266.0	11064	-	11064	المجموع

المساحة المزروعة ومتوسط إنتاجية الدونم الواحد والإنتاج
للمحاصيل الصناعية لسنة 2017

Cultivated area and average productivity per donum and productivity
For industrial crops, for the year 2017

Table 2
Tumbak (Summer)

جدول 2
محصول التبناك (صيفي)

Governorate	الإنتاج (طن) Productivity (Ton)	متوسط الإنتاجية (كغم/ دونم) Average productivity (kg/ donum)		المساحة المزروعة (دونم) Cultivated area (donum)			المحافظات
		لإجمالي المساحة Total area	للمساحة المنتجة Productive area	الإجمالي Total	المتضررة damaged	المنتجة productive	
Kerbala	64	378.6	378.6	168	-	168	كربلاء
Total	64	378.6	378.6	168	-	168	المجموع

Con.Table 2
Sugar cane (Summer)

تابع جدول 2
محصول قصب السكر (صيفي)

Governorate	الإنتاج (طن) Productivity (Ton)	متوسط الإنتاجية (كغم/ دونم) Average productivity (kg/ donum)		المساحة المزروعة (دونم) Cultivated area (donum)			المحافظات
		لإجمالي المساحة Total area	للمساحة المنتجة Productive area	الإجمالي Total	المتضررة damaged	المنتجة productive	
Misan	7000	5000.0	5000.0	1400	-	1400	ميسان
Total	7000	5000.0	5000.0	1400	-	1400	المجموع

المساحة المزروعة ومتوسط إنتاجية الدونم الواحد والإنتاج
للمحاصيل الزيتية لسنة 2017

Cultivated area and average productivity per donum and productivity
For Oiled Crops, for the year 2017

Table 3
sesame (summer)

جدول 3
محصول السمسم (صيفي)

Governorate	الإنتاج (طن) Productivity (Ton)	متوسط الإنتاجية (كغم/ دونم) Average productivity (kg/ donum)		المساحة المزروعة (دونم) Cultivated area (donum)			المحافظات
		لإجمالي المساحة Total area	للمساحة المنتجة Productive area	الإجمالي Total	المتضررة damaged	المنتجة productive	
Dyala	293	530.8	530.8	552	-	552	ديالى
Baghdad	128	252.0	252.0	508	-	508	بغداد
Babylon	133	330.8	330.8	402	-	402	بابل
Kerbala	7	244.0	244.0	29	-	29	كربلاء
Wasit	234	287.5	287.5	814	-	814	واسط
Alnajaf	1	300	300	2	-	2	النجف
Al-qadisiya	1438	228.0	228.0	6308	-	6308	القادسية
Al-muthanna	3	73.2	73.2	41	-	41	المتن
Thi-qar	1104	191.5	191.5	5766	-	5766	ذي قار
Misan	80	355.6	355.6	225	-	225	ميسان
Total	3421	233.6	233.6	14647	-	14647	المجموع

المساحة المزروعة ومتوسط إنتاجية الدونم الواحد والإنتاج
لمحصول البصل بأنواعه لسنة 2017

Cultivated area and average productivity per donum and productivity
For all kinds of onion crops, for the year 2017

Table 4
Onion (Acumilative)

جدول 4
بصل (التجميعي)

Governorate	الإنتاج (طن) Productivity (Ton)	متوسط الإنتاجية (كغم/ دونم) Average productivity (kg/ donum)		المساحة المزروعة (دونم) Cultivated area (donum)			المحافظات
		لاجمالي المساحة Total area	للمساحة المنتجة Productive area	الإجمالي Total	المتضررة Damaged	المنتجة productive	
Kirkuk	253	3465.8	3465.8	73	-	73	كركوك
Dyala	414	2237.8	2237.8	185	-	185	ديالى
Baghdad	3771	2146.3	2146.3	1757	-	1757	بغداد
Babylon	531	1361.5	1361.5	390	-	390	بابل
Kerbala	2700	1705.6	1705.6	1583	-	1583	كربلاء
Wasit	252	940.3	940.3	268	-	268	واسط
Al-qadisiya	1845	1131.2	1131.2	1631	-	1631	القادسية
Thi-qar	2700	1178.5	1178.5	2291	-	2291	ذي قار
Misan	419	1829.7	1829.7	229	-	229	ميسان
Basrah	57	500.0	500.0	114	-	114	البصرة
Total	12942	1518.8	1518.8	8521	-	8521	المجموع

Con. Table 4
Dry onion(Summer)

تابع جدول 4
محصول بصل يابس (صيفي)

Governorate	الإنتاج (طن) Productivity (Ton)	متوسط الإنتاجية (كغم/ دونم) Average productivity (kg/ donum)		المساحة المزروعة (دونم) Cultivated area (donum)			المحافظات
		لاجمالي المساحة Total area	للمساحة المنتجة Productive area	الإجمالي Total	المتضررة damaged	المنتجة productive	
Kirkuk	9	3000.0	3000.0	3	-	3	كركوك
Baghdad	1387	1820.2	1820.2	762	-	762	بغداد
Babylon	138	1500.0	1500.0	92	-	92	بابل
Kerbala	26	702.7	702.7	37	-	37	كربلاء
Al-qadisiya	678	1421.4	1421.4	477	-	477	القادسية
Thi-qar	943	3122.5	3122.5	302	-	302	ذي قار
Misan	30	2000.0	2000.0	15	-	15	ميسان
Total	3211	1902.3	1902.3	1688	-	1688	المجموع

Con. Table 4
Boiler onion (summer)

تابع جدول 4
محصول بصل فسقة (صيفي)

Governorate	الإنتاج (طن) Productivity (Ton)	متوسط الإنتاجية (كغم/ دونم) Average productivity (kg/ donum)		المساحة المزروعة (دونم) Cultivated area (donum)			المحافظات
		لاجمالي المساحة Total area	للمساحة المنتجة Productive area	الإجمالي Total	المتضررة damaged	المنتجة productive	
Kirkuk	16	3200.0	3200.0	5	-	5	كركوك
Diyala	112	2434.8	2434.8	46	-	46	ديالى
Baghdad	1138	2336.8	2336.8	487	-	487	بغداد
Kerbala	854	1159.4	1159.4	737	-	737	كربلاء
Wasit	10	1200.0	1200.0	8	-	8	واسط
Al-qadisiya	46	1587.5	1587.5	29	-	29	القادسية
Thi-qar	1	500.0	500.0	1	-	1	ذي قار
Misan	7	1675.0	1675.0	4	-	4	ميسان
Total	2184	1658.3	1658.3	1317	-	1317	المجموع

Con. Table 4
Dry onion(winter)

تابع جدول 4
محصول بصل يابس (شتوي)

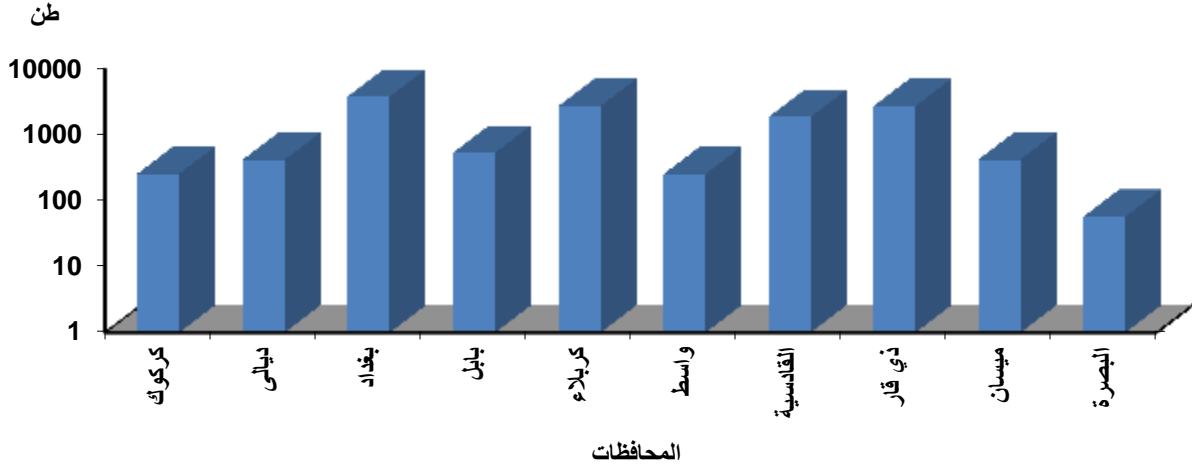
Governorate	الإنتاج (طن) Productivity (Ton)	متوسط الإنتاجية (كغم/ دونم) Average productivity (kg/ donum)		المساحة المزروعة (دونم) Cultivated area (donum)			المحافظات
		لاجمالي المساحة Total area	للمساحة المنتجة Productive area	الإجمالي Total	المتضررة damaged	المنتجة productive	
Kirkuk	228	3500.0	3500.0	65	-	65	كركوك
Baghdad	728	2260.9	2260.9	322	-	322	بغداد
Babylon	364	1395.1	1395.1	261	-	261	بابل
Kerbala	1809	2255.6	2255.6	802	-	802	كربلاء
Wasit	208	1150.0	1150.0	181	-	181	واسط
Al-qadisiya	363	700.0	700.0	518	-	518	القادسية
Thi-qar	1752	881.7	881.7	1987	-	1987	ذي قار
Misan	372	1825.0	1825.0	204	-	204	ميسان
Total	5824	1341.9	1341.9	4340	-	4340	المجموع

Con. Table 4
Boiler onion (winter)

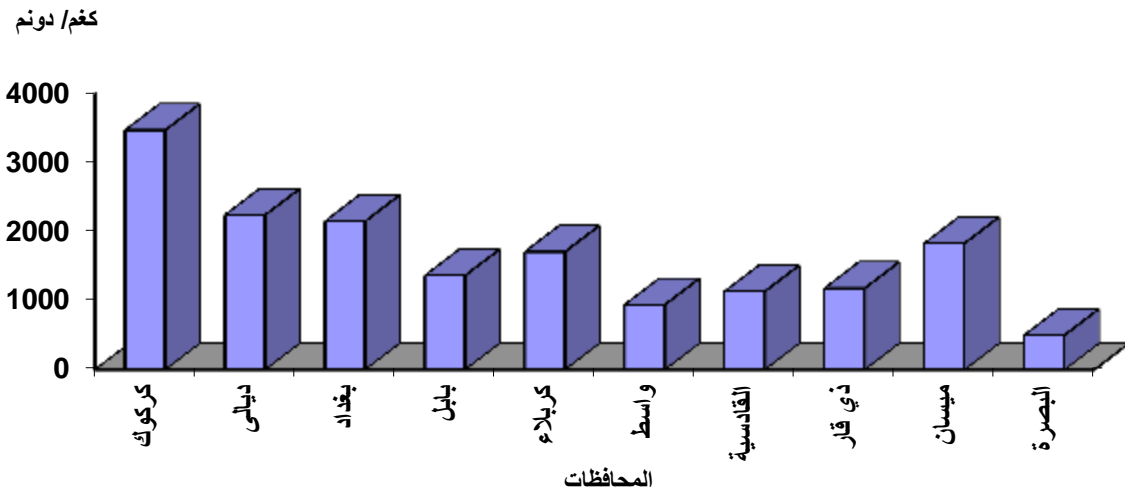
تابع جدول 4
محصول بصل فسقة (شتوي)

Governorate	الإنتاج (طن) Productivity (Ton)	متوسط الإنتاجية (كغم/ دونم) Average productivity (kg/ donum)		المساحة المزروعة (دونم) Cultivated area (donum)			المحافظات
		لاجمالي المساحة Total area	للمساحة المنتجة Productive area	الإجمالي Total	المتضررة damaged	المنتجة productive	
Dyala	302	2172.7	2172.7	139	-	139	ديالى
Baghdad	518	2784.9	2784.9	186	-	186	بغداد
Babylon	29	783.8	783.8	37	-	37	بابل
Kerbala	11	1571.4	1571.4	7	-	7	كربلاء
Wasit	34	430.4	430.4	79	-	79	واسط
Al-qadisiya	758	1248.0	1248.0	607	-	607	القادسية
Thi-qar	4	3750.0	3750.0	1	-	1	ذي قار
Misan	10	1666.7	1666.7	6	-	6	ميسان
Basrah	57	500.0	500.0	114	-	114	البصرة
Total	1723	1465.1	1465.1	1176	-	1176	المجموع

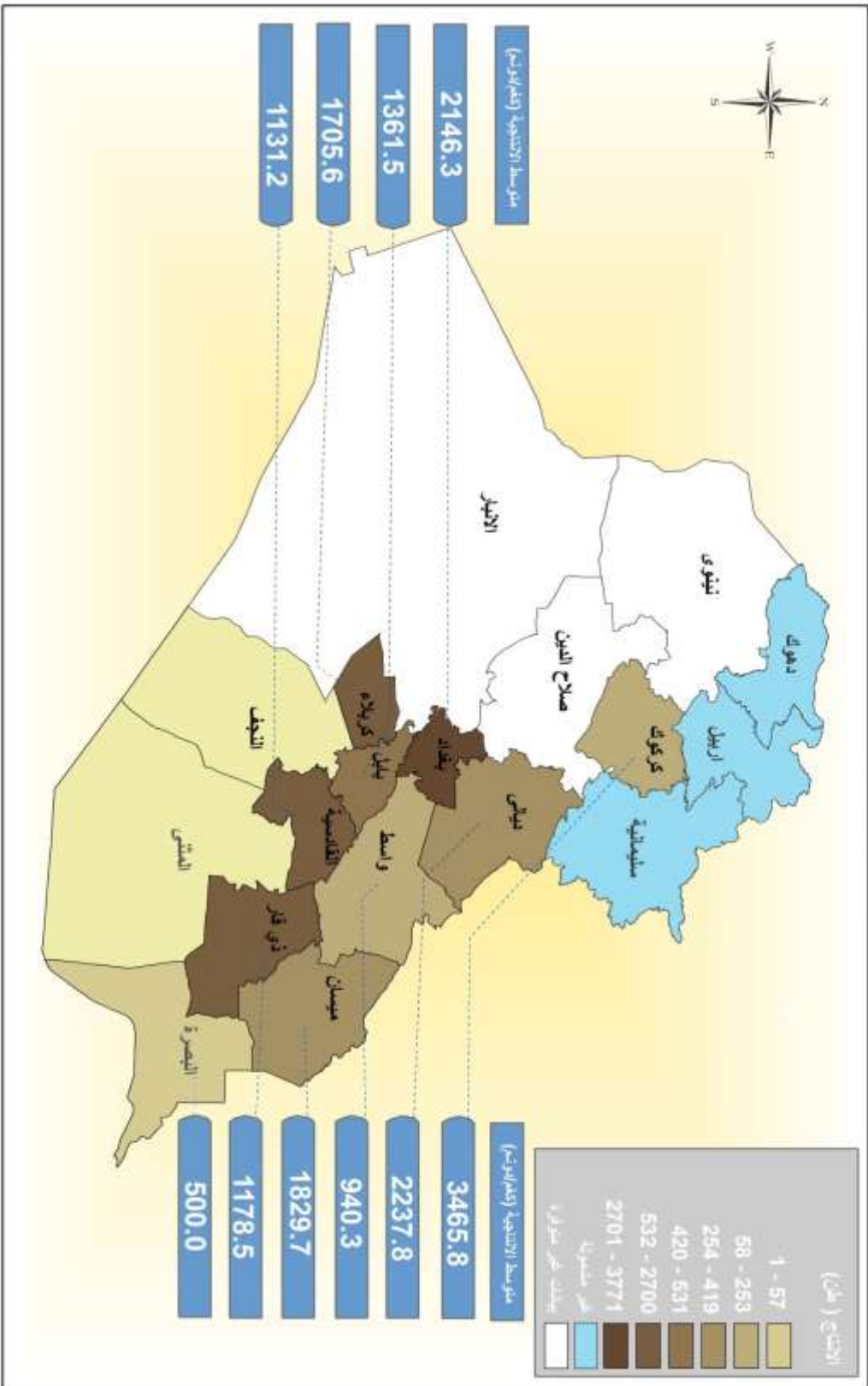
شكل (1)
 كمية الإنتاج لمحصول البصل لسنة 2017 على مستوى المحافظات
 Onion crop Productivity quantity for the year 2017 on Governorate level



شكل (2)
 متوسط الإنتاجية لمحصول البصل لسنة 2017 على مستوى المحافظات
 Onion crop average Productivity for the year 2017 on Governorate level



خارطة (1) تصنيف المحافظات حسب كمية الانتاج ومتوسط الانتاجية لمحصول البصل بانتواعه لسنة 2017



المساحة المزروعة ومتوسط إنتاجية الدونم الواحد والإنتاج
لمحاصيل البقوليات لسنة 2017

Cultivated area and average productivity per donum and productivity
For legumes crops, for the year 2017

Table 5
Peas Green (winter)

جدول 5
محصول بزاليا خضراء (شتوي)

Governorate	الإنتاج (طن) Productivity (Ton)	متوسط الإنتاجية (كغم/ دونم) Average productivity (kg/ donum)		المساحة المزروعة (دونم) Cultivated area (donum)			المحافظات
		لاجمالي المساحة Total area	للمساحة المنتجة Productive area	الإجمالي Total	المتضررة damaged	المنتجة productive	
Baghdad	50	799.5	799.5	62	-	62	بغداد
Wasit	18	400.0	400.0	45	-	45	واسط
Total	68	635.5	635.5	107	-	107	المجموع

Con Table 5
Beans(acumulative)

تابع جدول 5
محصول فاصوليا خضراء (التجميعي)

Governorate	الإنتاج (طن) Productivity (Ton)	متوسط الإنتاجية (كغم/ دونم) Average productivity (kg/ donum)		المساحة المزروعة (دونم) Cultivated area (donum)			المحافظات
		لاجمالي المساحة Total area	للمساحة المنتجة Productive area	الإجمالي Total	المتضررة damaged	المنتجة productive	
Baghdad	1904	1313.1	1313.1	1450	-	1450	بغداد
Babylon	82	1261.5	1261.5	65	-	65	بابل
Wasit	49	653.3	653.3	75	-	75	واسط
Misan	4	2000.0	2000.0	2	-	2	ميسان
Total	2039	1280.8	1280.8	1592	-	1592	المجموع

Con Table 5
Beans(summer)

تابع جدول 5
محصول فاصوليا خضراء (صيفي)

Governorate	الإنتاج (طن) Productivity (Ton)	متوسط الإنتاجية (كغم/ دونم) Average productivity (kg/ donum)		المساحة المزروعة (دونم) Cultivated area (donum)			المحافظات
		لاجمالي المساحة Total area	للمساحة المنتجة Productive area	الإجمالي Total	المتضررة damaged	المنتجة productive	
Baghdad	1450	1342.6	1342.6	1080	-	1080	بغداد
Babylon	14	1250.0	1250.0	11	-	11	بابل
Misan	4	2000.0	2000.0	2	-	2	ميسان
Total	1468	1343.1	1343.1	1093	-	1093	المجموع

Con Table 5
Beans (winter)

تابع جدول 5
محصول فاصوليا خضراء (شتوي)

Governorate	الإنتاج (طن) Productivity (Ton)	متوسط الإنتاجية (كغم/ دونم) Average productivity (kg/ donum)		المساحة المزروعة (دونم) Cultivated area (donum)			المحافظات
		لاجمالي المساحة Total area	للمساحة المنتجة Productive area	الإجمالي Total	المتضررة damaged	المنتجة productive	
Baghdad	454	1227.0	1227.0	370	-	370	بغداد
Babylon	68	1250.0	1250.0	54	-	54	بابل
Wasit	49	653.3	653.3	75	-	75	واسط
Total	571	1144.3	1144.3	499	-	499	المجموع

con table 5
Dry green beardbeans (summer)

تابع جدول 5
محصول الباقلاء اليابسة (صيفي)

Governorate	الإنتاج (طن) Productivity (Ton)	متوسط الإنتاجية (كغم/ دونم) Average productivity (kg/ donum)		المساحة المزروعة (دونم) Cultivated area (donum)			المحافظات
		لاجمالي المساحة Total area	للمساحة المنتجة Productive area	الإجمالي Total	المتضررة Damaged	المنتجة productive	
Kirkuk	2	750.0	750.0	2	-	2	كركوك
Karbala	1	500.0	500.0	1	-	1	كربلاء
Misan	4	667.0	667.0	6	-	6	ميسان
Total	7	777.8	777.8	9	-	9	المجموع

Con Table 5
Green string beans (Acculmative)

تابع جدول 5
محصول لوبيا خضراء (تجميحي)

Governorate	الإنتاج (طن) Productivity (Ton)	متوسط الإنتاجية (كغم/ دونم) Average productivity (kg/ donum)		المساحة المزروعة (دونم) Cultivated area (donum)			المحافظات
		لإجمالي المساحة Total area	للمساحة المنتجة Productive area	الإجمالي Total	المتضررة damaged	المنتجة productive	
Kirkuk	13	2600.0	2600.0	5	-	5	كركوك
Dyala	982	1323.5	1323.5	742	-	742	ديالى
Baghdad	6589	2281.5	2281.5	2888	-	2888	بغداد
Babylon	4703	1295.2	1295.2	3631	-	3631	بابل
Kerbala	3159	1076.7	1076.7	2934	-	2934	كربلاء
Wasit	2823	1158.4	1158.4	2437	-	2437	واسط
Al-najaf	210	628.7	628.7	334	-	334	النجف
Al-qadisiya	2037	1268.4	1268.4	1606	-	1606	القادسية
Al-muthanna	421	822.3	827.1	512	3	509	المتن
Thi-qar	3531	2098.0	2098.0	1683	-	1683	ذي قار
Misan	1842	2100.3	2100.3	877	-	877	ميسان
Basrah	418	2768.2	2768.2	151	-	151	البصرة
Total	26728	1501.6	1501.8	17800	3	17797	المجموع

Con Table 5
Green String Beans (summer)

تابع جدول 5
محصول لوبيا خضراء (صيفي)

Governorate	الإنتاج (طن) Productivity (Ton)	متوسط الإنتاجية (كغم/ دونم) Average productivity (kg/ donum)		المساحة المزروعة (دونم) Cultivated area (donum)			المحافظات
		لإجمالي المساحة Total area	للمساحة المنتجة Productive area	الإجمالي Total	المتضررة Damaged	المنتجة Productive	
Kirkuk	13	2600.0	2600.0	5	-	5	كركوك
Dyala	982	1323.5	1323.5	742	-	742	ديالى
Baghdad	5992	2256.9	2256.9	2655	-	2655	بغداد
Babylon	4552	1277.2	1277.2	3564	-	3564	بابل
Kerbala	3159	1076.7	1076.7	2934	-	2934	كربلاء
Wasit	2823	1158.4	1158.4	2437	-	2437	واسط
Al-najaf	210	628.7	628.7	334	-	334	النجف
Al-qadisiya	2037	1268.4	1268.4	1606	-	1606	القادسية
Al-muthanna	421	822.3	827.1	512	3	509	المتن
Thi-qar	3531	2098.0	2098.0	1683	-	1683	ذي قار
Misan	1127	1869.0	1869.0	603	-	603	ميسان
Basrah	375	2717.4	2717.4	138	-	138	البصرة
Total	25222	1465.3	1465.5	17213	3	17210	المجموع

Con Table 5
Green String beans (winter)

تابع جدول 5
محصول لوبيا خضراء (شتوي)

Governorate	الإنتاج (طن) Productivity (Ton)	متوسط الإنتاجية (كغم/ دونم) Average productivity (kg/ donum)		المساحة المزروعة (دونم) Cultivated area (donum)			المحافظات
		اجمالي المساحة Total area	للمساحة المنتجة Productive area	الإجمالي Total	المتضررة Damaged	المنتجة Productive	
Baghdad	597	2562.5	2562.5	233	-	233	بغداد
Babylon	151	2253.7	2253.7	67	-	67	بابل
Misan	715	2611.1	2611.1	274	-	274	ميسان
Basrah	43	3333.3	3333.3	13	-	13	البصرة
Total	1506	2565.6	2565.6	587	-	587	المجموع

Con Table 5
Chickpeas (winter)

تابع جدول 5
محصول الحمص (شتوي)

Governorate	الإنتاج (طن) Productivity (Ton)	متوسط الإنتاجية (كغم/ دونم) Average productivity (kg/ donum)		المساحة المزروعة (دونم) Cultivated area (donum)			المحافظات
		اجمالي المساحة Total area	للمساحة المنتجة Productive area	الإجمالي Total	المتضررة damaged	المنتجة Productive	
Baghdad	1	300.0	300.0	2	-	2	بغداد
Total	1	300.0	300.0	2	-	2	المجموع

Con Table 5
Lintils (winter)

تابع جدول 5
محصول العدس (شتوي)

Governorate	الإنتاج (طن) Productivity (Ton)	متوسط الإنتاجية (كغم/ دونم) Average productivity (kg/ donum)		المساحة المزروعة (دونم) Cultivated area (donum)			المحافظات
		اجمالي المساحة Total area	للمساحة المنتجة Productive area	الإجمالي Total	المتضررة damaged	المنتجة Productive	
Baghdad	1	233.3	233.3	3	-	3	بغداد
Total	1	233.3	233.3	3	-	3	المجموع

Con Table 5
Greenbroad beans (winter)

تابع جدول 5
محصول باقلاء خضراء (شتوي)

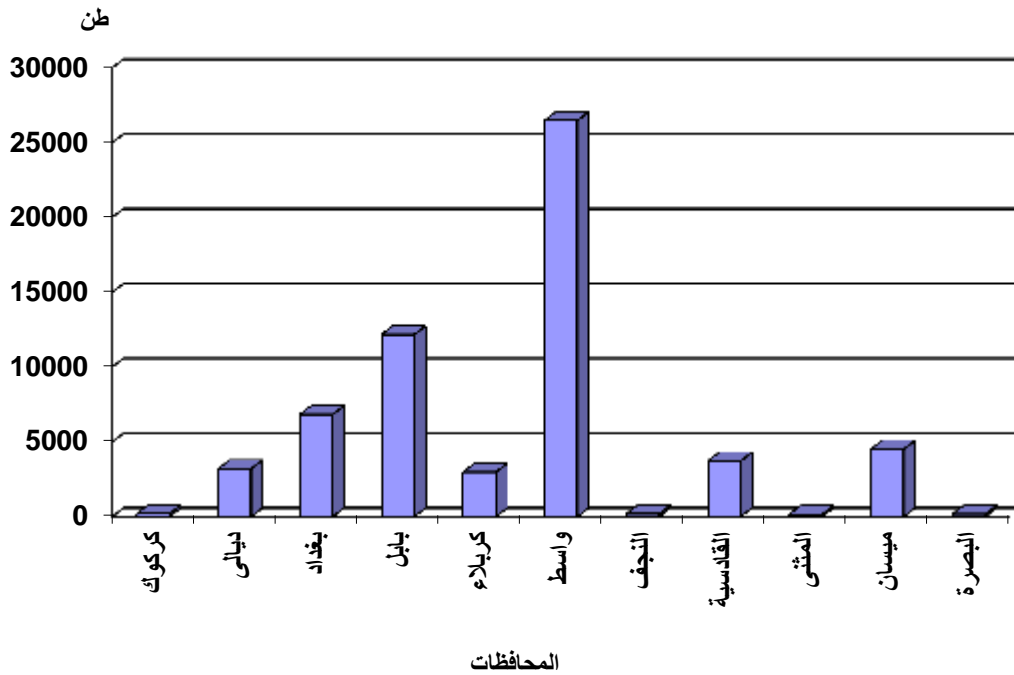
Governorate	الإنتاج (طن) Productivity (Ton)	متوسط الإنتاجية (كغم/ دونم) Average productivity (kg/ donum)		المساحة المزروعة (دونم) Cultivated area (donum)			المحافظات
		لاجمالي المساحة Total area	للمساحة المنتجة Productive area	الإجمالي Total	المتضررة damaged	المنتجة productive	
		Kirkuk	187	2594.0	2594.0	72	
Dyala	3193	2211.2	2211.2	1444	-	1444	ديالى
Baghdad	6825	1932.3	1932.3	3532	-	3532	بغداد
Babylon	12157	1906.4	1906.4	6377	-	6377	بابل
Kerbala	2964	1413.4	1413.4	2097	-	2097	كربلاء
Wasit	26467	2077.6	2077.6	12739	-	12739	واسط
Al-najaf	169	1690.0	1690.0	100	-	100	النجف
Al-qadisiya	3705	1101.4	1101.4	3364	-	3364	القادسية
Al-muthanna	140	721.6	721.6	194	-	194	المتن
Misan	4499	1828.9	1828.9	2460	-	2460	ميسان
Basrah	160	842.1	842.1	190	-	190	البصرة
Total	60466	1856.6	1856.6	32569	-	32569	المجموع

Con Table 5
Green gram(summer)

تابع جدول 5
محصول الماش (صيفي)

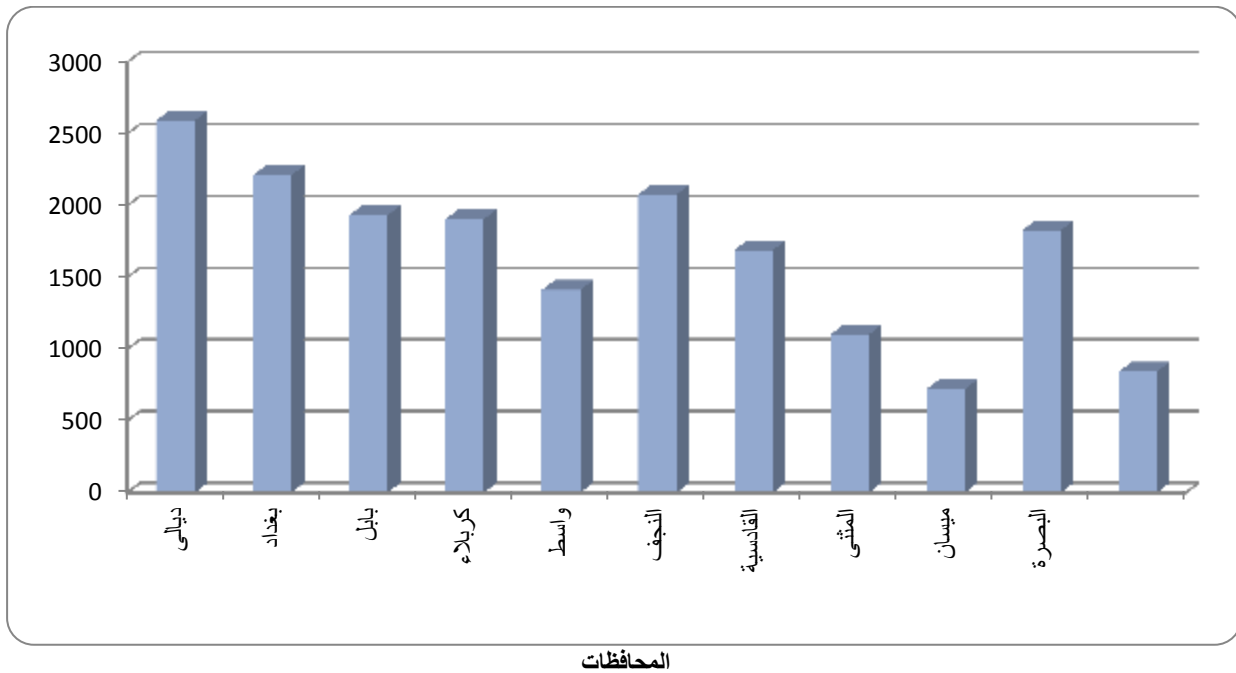
Governorate	الإنتاج (طن) Productivity (Ton)	متوسط الإنتاجية (كغم/ دونم) Average productivity (kg/ donum)		المساحة المزروعة (دونم) Cultivated area (donum)			المحافظات
		لاجمالي المساحة Total area	للمساحة المنتجة Productive area	الإجمالي Total	المتضررة damaged	المنتجة productive	
		Dyala	137	226.4	226.4	605	
Baghdad	685	487.2	487.2	1406	-	1406	بغداد
Babylon	656	420.0	420.0	1562	-	1562	بابل
Kerbala	462	810.0	810.0	570	-	570	كربلاء
Wasit	3580	433.2	433.2	8265	-	8265	واسط
Al-qadisiya	329	233.8	233.8	1407	-	1407	القادسية
Al-muthanna	30	62.2	103.1	482	191	291	المتن
Thi-qar	2885	226.7	226.7	12724	-	12724	ذي قار
Misan	430	258.1	258.1	1666	-	1666	ميسان
Basrah	3	120.0	120.0	25	-	25	البصرة
Total	9197	320.3	322.5	28712	191	28521	المجموع

شكل (3)
 كمية الإنتاج لمحصول الباقلاء الخضراء لسنة 2017 على مستوى المحافظات
 Greenbroad beans productivity quantity for the year 2017 on Governorate level

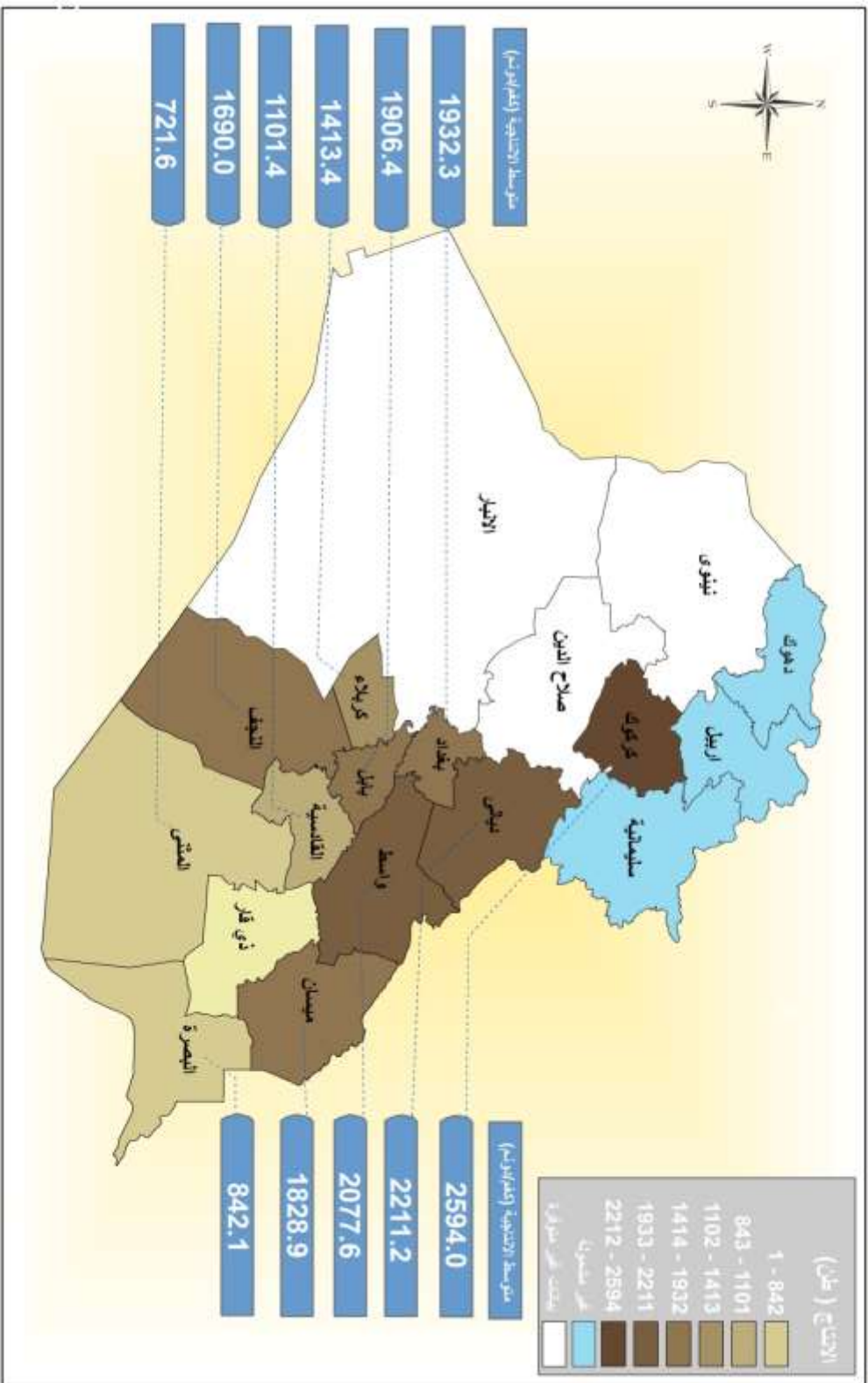


شكل (4)
 متوسط الانتاجية لمحصول الباقلاء الخضراء لسنة 2017 على مستوى المحافظات
 Greenbroad beans average productivity for the year 2017 on Governorate level

كغم/ دونم



خارطة (2) تصنيف المحافظات حسب كمية الانتاج ومتوسط الانتاجية لمحصول الباقلاء الخضراء لسنة 2017



النجف ك.س.القطر



1:5,937,650

تتبع مركز نظم المعلومات الجغرافية
المصدر: مديرية الاحصاء الزراعي / مديرية الاحصاءات الاقليمية
وتعد هذه الخارطة كوثيقة رسمية بالتنسيق مع مديرية الاحصاءات الاقليمية والبيانات الاحصائية

المساحة المزروعة ومتوسط إنتاجية الدونم الواحد والإنتاج
لمحاصيل الخضراوات الثمرية لسنة 2017

Cultivated area , average productivity per donum for Vegetables fruit crops
for the year 2017

Table 6
Watermelon(acumilative)

جدول 6
محصول رقي الماندة (التجميبي)

Governorate	الإنتاج (طن) Productivity (Ton)	متوسط الإنتاجية (كغم/ دونم) Average productivity (kg/ donum)		المساحة المزروعة (دونم) Cultivated area (donum)			المحافظات
		لاجمالي المساحة Total area	للمساحة المنتجة Productive area	الإجمالي Total	المتضررة damaged	المنتجة productive	
Kirkuk	892	3086.5	3086.5	289	-	289	كركوك
Dyala	37549	4580.8	4580.8	8197	-	8197	ديالى
Baghdad	8273	3421.4	3421.4	2418	-	2418	بغداد
Babylon	4303	2779.7	2779.7	1548	-	1548	بابل
Kerbala	3303	3363.5	3377.3	982	4	978	كربلاء
Wasit	9985	2540.7	2540.7	3930	-	3930	واسط
Al-najaf	42	2000.0	2000.0	21	-	21	النجف
Al-qadisiya	29830	2595.9	2595.9	11491	-	11491	القادسية
Al-muthanna	540	2432.4	2432.4	222	-	222	المتنى
Thi-qar	40637	2470.8	2470.8	16447	-	16447	ذي قار
Misan	65722	6324.9	6324.9	10391	-	10391	ميسان
Basrah	7840	3979.7	3979.7	1970	-	1970	البصرة
Total	208916	3607.8	3608.1	57906	4	57902	المجموع

Con Table6
Watermelon(summer)

تابع جدول 6
محصول رقي الماندة (صيفي)

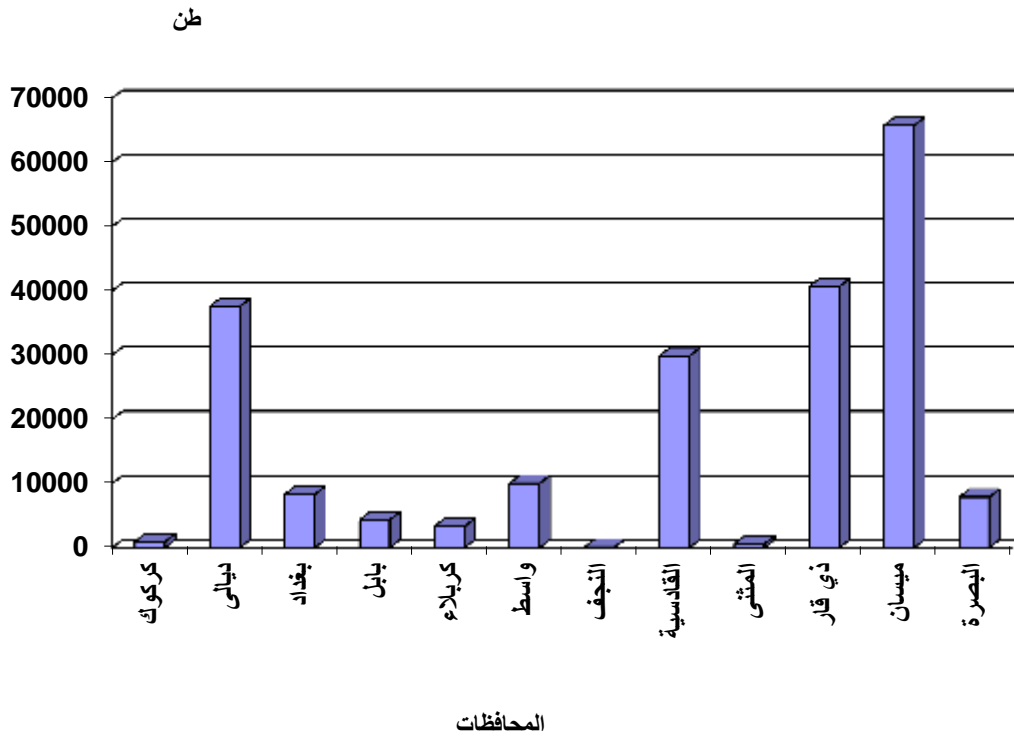
Governorate	الإنتاج (طن) Productivity (Ton)	متوسط الإنتاجية (كغم/ دونم) Average productivity (kg/ donum)		المساحة المزروعة (دونم) Cultivated area (donum)			المحافظات
		لاجمالي المساحة Total area	للمساحة المنتجة Productive area	الإجمالي Total	المتضررة Damaged	المنتجة productive	
Kirkuk	892	3086.5	3086.5	289	-	289	كركوك
Dyala	20929	4454.9	4454.9	4698	-	4698	ديالى
Baghdad	8273	3421.4	3421.4	2418	-	2418	بغداد
Babylon	4263	2780.8	2780.8	1533	-	1533	بابل
Kerbala	3303	3363.5	3377.3	982	4	978	كربلاء
Wasit	9985	2540.7	2540.7	3930	-	3930	واسط
Al-najaf	42	2000.0	2000.0	21	-	21	النجف
Al-qadisiya	29830	2595.9	2595.9	11491	-	11491	القادسية
Al-muthanna	540	2432.4	2432.4	222	-	222	المتنى
Thi-qar	40637	2470.8	2470.8	16447	-	16447	ذي قار
Misan	65722	6324.9	6324.9	10391	-	10391	ميسان
Basrah	7840	3979.7	3979.7	1970	-	1970	البصرة
Total	192256	3534.6	3534.9	54392	4	54388	المجموع

Con Table 6
Watermelon (winter)

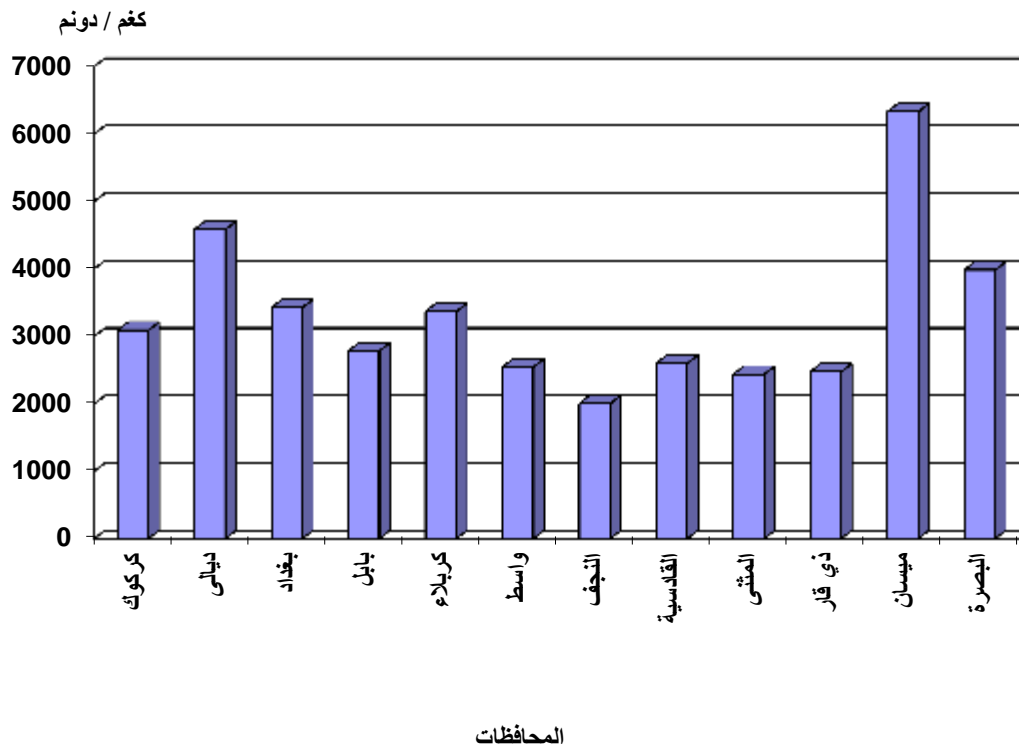
تابع جدول 6
محصول رقي الماندة (شتوي)

Governorate	الإنتاج (طن) Productivity (Ton)	متوسط الإنتاجية (كغم/ دونم) Average productivity (kg/ donum)		المساحة المزروعة (دونم) Cultivated area (donum)			المحافظات
		لاجمالي المساحة Total area	للمساحة المنتجة Productive area	الإجمالي Total	المتضررة damaged	المنتجة productive	
Diyala	16620	4750.0	4750.0	3499	-	3499	ديالى
Babylon	40	2678.6	2678.6	15	-	15	بابل
Total	16660	4741.0	4741.0	3514	-	3514	المجموع

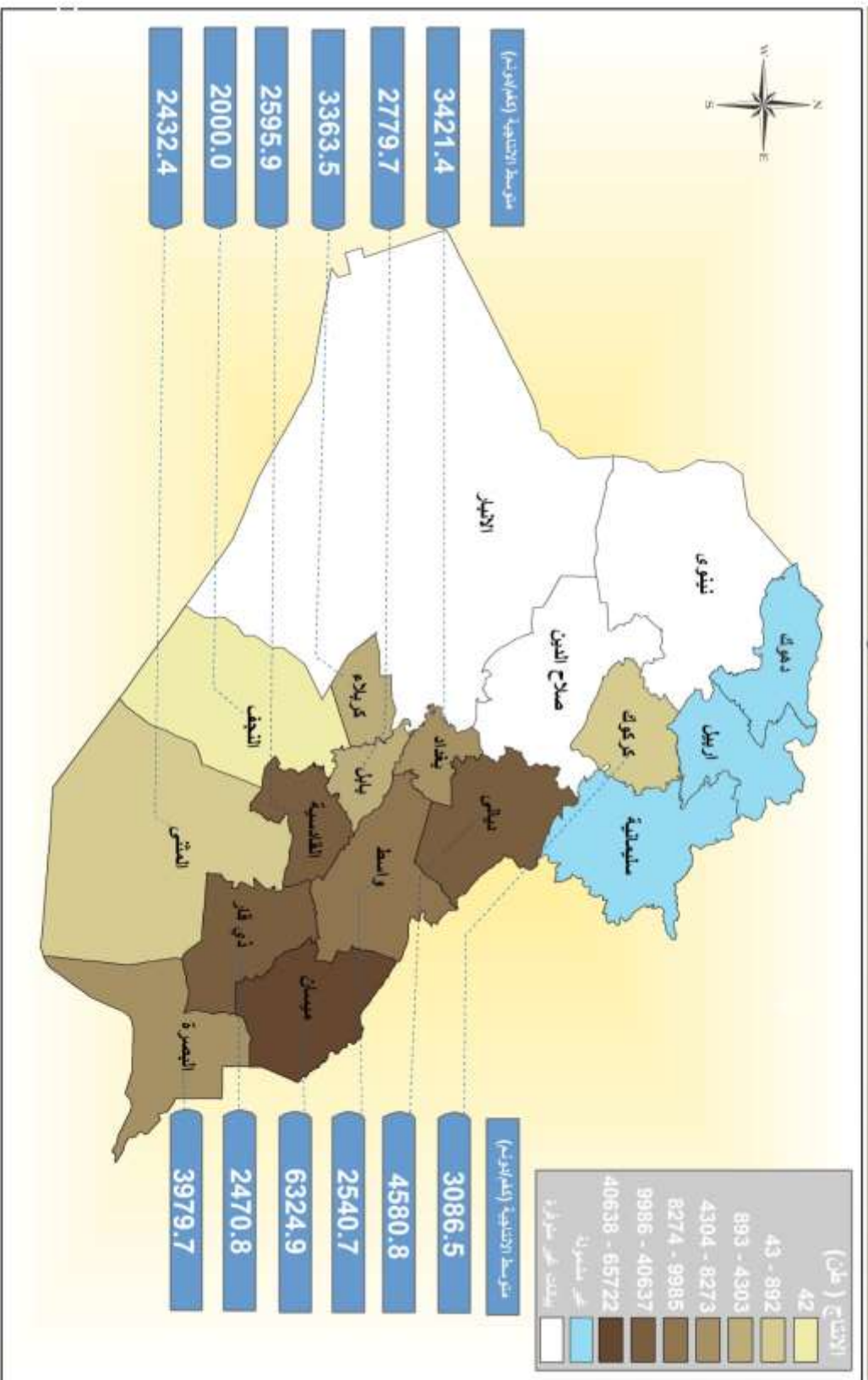
شكل (5) Figure (5)
 كمية الانتاج لمحصول رقي الماندة لسنة 2017 على مستوى المحافظات
 Watermelon productivity quantity for the year 2017 on governorate level



شكل (6) Figure (6)
 متوسط الانتاجية لمحصول رقي الماندة لسنة 2017 على مستوى المحافظات
 Watermelon average productivity for the year 2017 on governorate level



خارطة (3) تصنيف المحافظات حسب كمية الانتاج ومتوسط الانتاجية لمحصول رقي المادة لسنة 2017



الخريطة كـ المليم

1:5,937,650

0 80 160 240 320 400 480 560 Kilometers

نتاج مركز نظم المعلومات الجغرافية
المصدر: جمهورية الاحصاء الزراعي / امانة الاحصاءات الاقليمي
واحد هذه الخارطة كـ المليم رسمية باسمية للمعهد الزراعي والما الاخر ارض الاحصاء لقطعة

Con Table 6
Melon (acumilative)

تابع جدول 6
محصول البطيخ (التجميعي)

Governorate	الإنتاج (طن) Productivity (Ton)	متوسط الإنتاجية (كغم/ دونم) Average productivity (kg/ donum)		المساحة المزروعة (دونم) Cultivated area (donum)			المحافظات
		لاجمالي المساحة Total area	للمساحة المنتجة Productive area	الإجمالي Total	المتضررة damaged	المنتجة productive	
Kirkuk	118	3025.6	3025.6	39	-	39	كركوك
Dyala	2424	1505.6	1505.6	1610	-	1610	ديالى
Baghdad	6447	2792.1	2792.1	2309	-	2309	بغداد
Babylon	1293	2001.5	2001.5	646	-	646	بابل
Kerbala	1376	3230.0	3237.6	426	1	425	كربلاء
Wasit	9906	2369.9	2369.9	4180	-	4180	واسط
Al-najaf	42	1272.7	1272.7	33	-	33	النجف
Al-qadisiya	20064	2082.6	2082.6	9634	-	9634	القادسية
Al-muthanna	209	1882.9	1882.9	111	-	111	المتن
Thi-qar	16263	2351.5	2351.5	6916	-	6916	ذي قار
Misan	34798	4906.7	4906.7	7092	-	7092	ميسان
Basrah	2062	1839.4	1839.4	1121	-	1121	الْبصرة
Total	95002	2784.6	2784.7	34117	1	34116	المجموع

Con Table 6
Melon (summer)

تابع جدول 6
محصول البطيخ (صيفي)

Governorate	الإنتاج (طن) Productivity (Ton)	متوسط الإنتاجية (كغم/ دونم) Average productivity (kg/ donum)		المساحة المزروعة (دونم) Cultivated area (donum)			المحافظات
		لاجمالي المساحة Total area	للمساحة المنتجة Productive area	الإجمالي Total	المتضررة damaged	المنتجة productive	
Kirkuk	118	3025.6	3025.6	39	-	39	كركوك
Dyala	1432	2818.9	2818.9	508	-	508	ديالى
Baghdad	6447	2792.1	2792.1	2309	-	2309	بغداد
Babylon	1251	1995.2	1995.2	627	-	627	بابل
Kerbala	1376	3230.0	3237.6	426	1	425	كربلاء
Wasit	9902	2370.0	2370.0	4178	-	4178	واسط
Al-najaf	42	1272.7	1272.7	33	-	33	النجف
Al-qadisiya	20064	2082.6	2082.6	9634	-	9634	القادسية
Al-muthanna	209	1882.9	1882.9	111	-	111	المتن
Thi-qar	16263	2351.5	2351.5	6916	-	6916	ذي قار
Misan	34798	4906.7	4906.7	7092	-	7092	ميسان
Basrah	2062	1839.4	1839.4	1121	-	1121	الْبصرة
Total	93964	2847.9	2848.0	32994	1	32993	المجموع

Con Table 6
Melon (winter)

تابع جدول 6
محصول البطيخ (شتوي)

Governorate	الإنتاج (طن) Productivity (Ton)	متوسط الإنتاجية (كغم/ دونم) Average productivity (kg/ donum)		المساحة المزروعة (دونم) Cultivated area (donum)			المحافظات
		لاجمالي المساحة Total area	للمساحة المنتجة Productive area	الإجمالي Total	المتضررة damaged	المنتجة productive	
Diyala	992	900.0	900.0	1102	-	1102	ديالى
Babylon	42	2220.4	2220.4	19	-	19	بابل
Wasit	4	1750.0	1750.0	2	-	2	واسط
Total	1038	924.3	924.3	1123	-	1123	المجموع

Con Table 6
Okra(acumilative)

تابع جدول 6
محصول الباميا (التجميعة)

Governorate	الإنتاج (طن) Productivity (Ton)	متوسط الإنتاجية (كغم/ دونم) Average productivity (kg/ donum)		المساحة المزروعة (دونم) Cultivated area (donum)			المحافظات
		لاجمالي المساحة Total area	للمساحة المنتجة Productive area	الإجمالي Total	المتضررة damaged	المنتجة productive	
Kirkuk	29	2230.8	2230.8	13	-	13	كركوك
Dyala	774	694.8	694.8	1114	-	1114	ديالى
Baghdad	11459	1789.6	1789.6	6403	-	6403	بغداد
Babylon	13006	1428.1	1428.1	9107	-	9107	بابل
Kerbala	3893	1003.6	1004.9	3879	5	3874	كربلاء
Wasit	2618	721.6	721.6	3628	-	3628	واسط
Al-najaf	211	532.8	532.8	396	-	396	النجف
Al-qadisiya	2394	1393.5	1393.5	1718	-	1718	القادسية
Al-muthanna	4919	963.8	963.8	5104	-	5104	المثنى
Thi-qar	14393	2299.6	2299.6	6259	-	6259	ذي قار
Misan	3462	1629.2	1629.2	2125	-	2125	ميسان
Basrah	1264	605.1	605.1	2089	-	2089	البصرة
Total	58422	1396.5	1396.7	41835	5	41830	المجموع

Con Table 6
Okra(summer)

تابع جدول 6
محصول الباميا (صيفي)

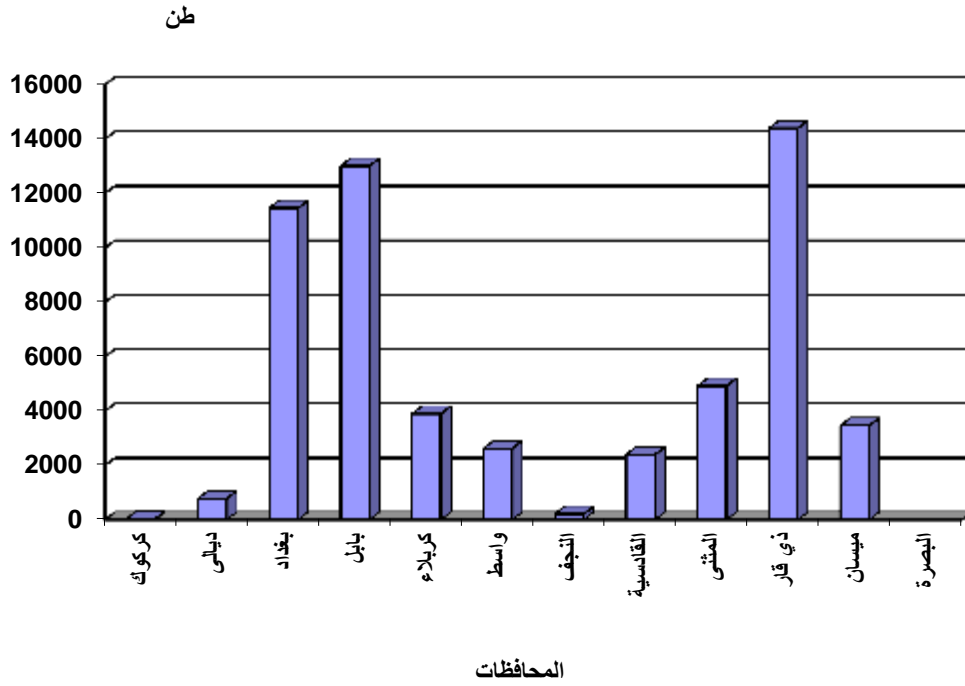
Governorate	الإنتاج (طن) Productivity (Ton)	متوسط الإنتاجية (كغم/ دونم) Average productivity (kg/ donum)		المساحة المزروعة (دونم) Cultivated area (donum)			المحافظات
		لاجمالي المساحة Total area	للمساحة المنتجة Productive area	الإجمالي Total	المتضررة Damaged	المنتجة productive	
Kirkuk	29	2230.8	2230.8	13	-	13	كركوك
Dyala	774	694.8	694.8	1114	-	1114	ديالى
Baghdad	8736	1661.8	1661.8	5257	-	5257	بغداد
Babylon	11392	1416.2	1416.2	8044	-	8044	بابل
Kerbala	3608	984.4	985.8	3665	5	3660	كربلاء
Wasit	2618	721.6	721.6	3628	-	3628	واسط
Al-najaf	166	517.1	517.1	321	-	321	النجف
Al-qadisiya	2374	1397.3	1397.3	1699	-	1699	القادسية
Al-muthanna	4919	963.8	963.8	5104	-	5104	المتن
Thi-qar	13931	2310.3	2310.3	6030	-	6030	ذي قار
Misan	2873	1659.7	1659.7	1731	-	1731	ميسان
Basrah	1243	612.9	612.9	2028	-	2028	البصرة
Total	52663	1363.1	1363.3	38634	5	38629	المجموع

Con Table6
Okra (winter)

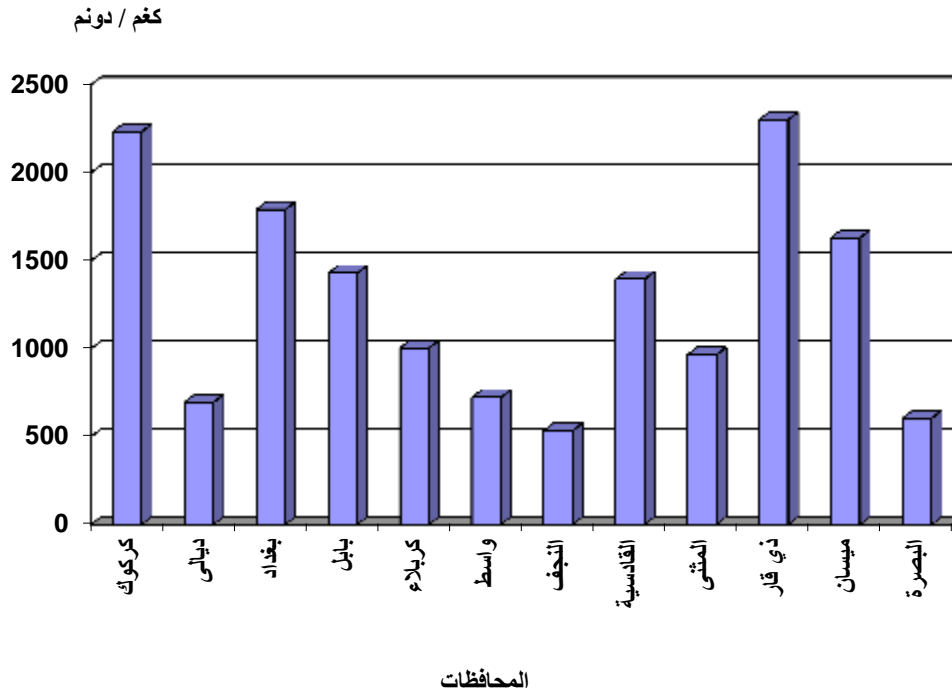
تابع جدول 6
محصول الباميا (شتوي)

Governorate	الإنتاج (طن) Productivity (Ton)	متوسط الإنتاجية (كغم/ دونم) Average productivity (kg/ donum)		المساحة المزروعة (دونم) Cultivated area (donum)			المحافظات
		لاجمالي المساحة Total area	للمساحة المنتجة Productive area	الإجمالي Total	المتضررة damaged	المنتجة productive	
Baghdad	2723	2376.1	2376.1	1146	-	1146	بغداد
Babylon	1614	1518.3	1518.3	1063	-	1063	بابل
Kerbala	285	1331.8	1331.8	214	-	214	كربلاء
Al-najaf	45	600.0	600.0	75	-	75	النجف
Al-qadsiya	20	1052.6	1052.6	19	-	19	القادسية
Thi-qar	462	2017.5	2017.5	229	-	229	ذي قار
Misan	589	1494.9	1494.9	394	-	394	ميسان
Basrah	21	344.3	344.3	61	-	61	البصرة
Total	5759	1799.1	1799.1	3201	-	3201	المجموع

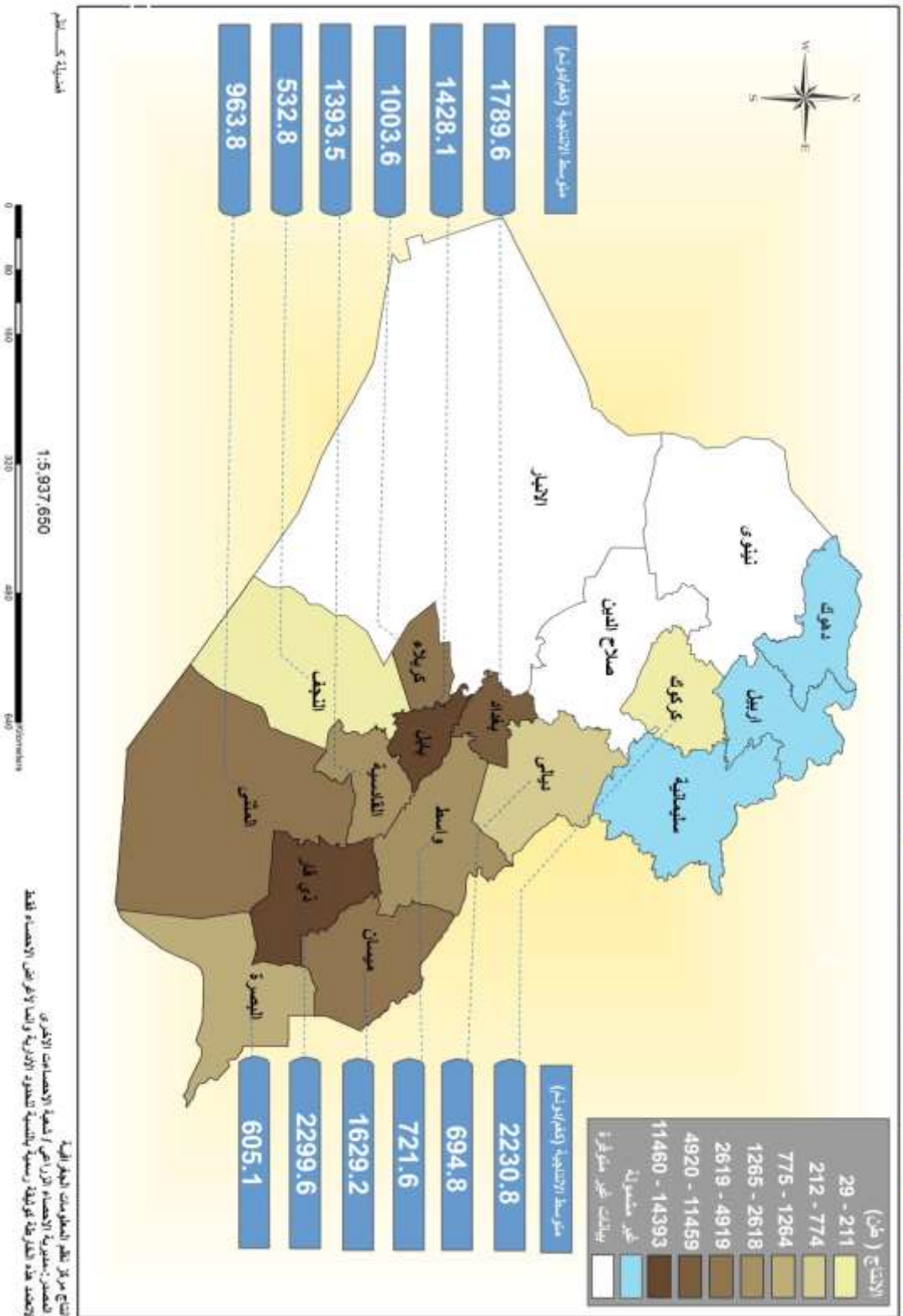
شكل (7) Figure (7)
 كمية الإنتاج لمحصول الباميا لسنة 2017 على مستوى المحافظات
 Okra productivity quantity for the year 2017 on governorate level



شكل (8) Figure (8)
 متوسط الإنتاجية لمحصول الباميا لسنة 2017 على مستوى المحافظات
 Okra average Productivity for the year 2017 on governorate level



خارطة (4) تصنيف المحافظات حسب كمية الانتاج ومتوسط الانتاجية لمحصول الباميا التجميحي بانواعه لسنة 2017



Con Table 6
Eggplant (acumulative)

تابع جدول 6
محصول الباذنجان (التجميبي)

Governorate	الإنتاج (طن) Productivity (Ton)	متوسط الإنتاجية (كغم/ دونم) Average productivity (kg/ donum)		المساحة المزروعة (دونم) Cultivated area (donum)			المحافظات
		اجمالي المساحة Total area	للمساحة المنتجة Productive area	الإجمالي Total	المتضررة damaged	المنتجة productive	
Kirkuk	505	7651.5	7651.5	66	-	66	كركوك
Dyala	5226	2885.7	2885.7	1811	-	1811	ديالى
Baghdad	36691	5268.7	5268.7	6964	-	6964	بغداد
Babylon	17335	2841.8	2841.8	6100	-	6100	بابل
Kerbala	4233	1759.4	1762.3	2406	4	2402	كربلاء
Wasit	6936	2091.7	2091.7	3316	-	3316	واسط
Al-najaf	578	765.6	765.6	755	-	755	النجف
Al-qadisiya	3770	1000.5	1000.5	3768	-	3768	القادسية
Al-muthanna	204	1569.2	1700.0	130	10	120	المتن
Thi-qar	18164	8219.0	8222.7	2210	1	2209	ذي قار
Misan	160	2105.3	2105.3	76	-	76	ميسان
Basrah	681	1792.1	1792.1	380	-	380	البصرة
Total	94483	3376.6	3378.4	27982	15	27967	المجموع

Con Table6
Eggplant (summer)

تابع جدول 6
محصول الباذنجان (صيفي)

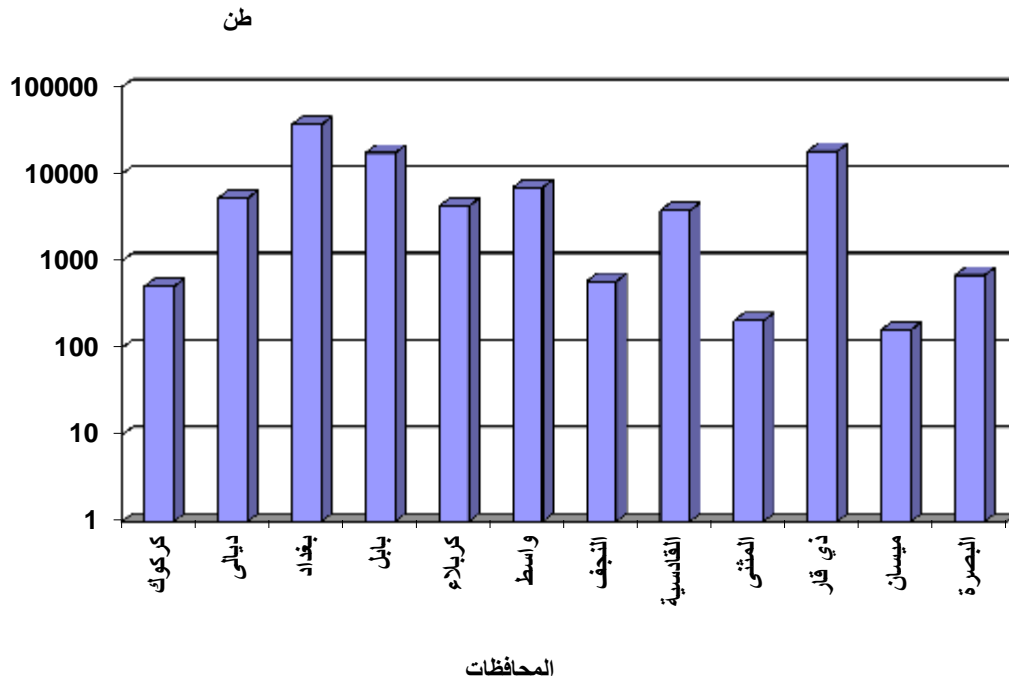
Governorate	الإنتاج (طن) Productivity (Ton)	متوسط الإنتاجية (كغم/ دونم) Average productivity (kg/ donum)		المساحة المزروعة (دونم) Cultivated area (donum)			المحافظات
		اجمالي المساحة Total area	للمساحة المنتجة Productive area	الإجمالي Total	المتضررة damaged	المنتجة productive	
Kirkuk	505	7651.5	7651.5	66	-	66	كركوك
Dyala	3099	2904.4	2904.4	1067	-	1067	ديالى
Baghdad	27247	4994.9	4994.9	5455	-	5455	بغداد
Babylon	10213	2751.3	2751.3	3712	-	3712	بابل
Kerbala	3992	1797.4	1800.6	2221	4	2217	كربلاء
Wasit	3333	2038.5	2038.5	1635	-	1635	واسط
Al-najaf	458	752.1	752.1	609	-	609	النجف
Al-qadisiya	3652	990.8	990.8	3686	-	3686	القادسية
Al-muthanna	156	1575.8	1659.6	99	5	94	المتن
Thi-qar	18135	8235.7	8235.7	2202	-	2202	ذي قار
Misan	28	1866.7	1866.7	15	-	15	ميسان
Basrah	638	1939.2	1939.2	329	-	329	البصرة
Total	71456	3387.2	3388.6	21096	9	21087	المجموع

Con Table 6
Eggplant (winter)

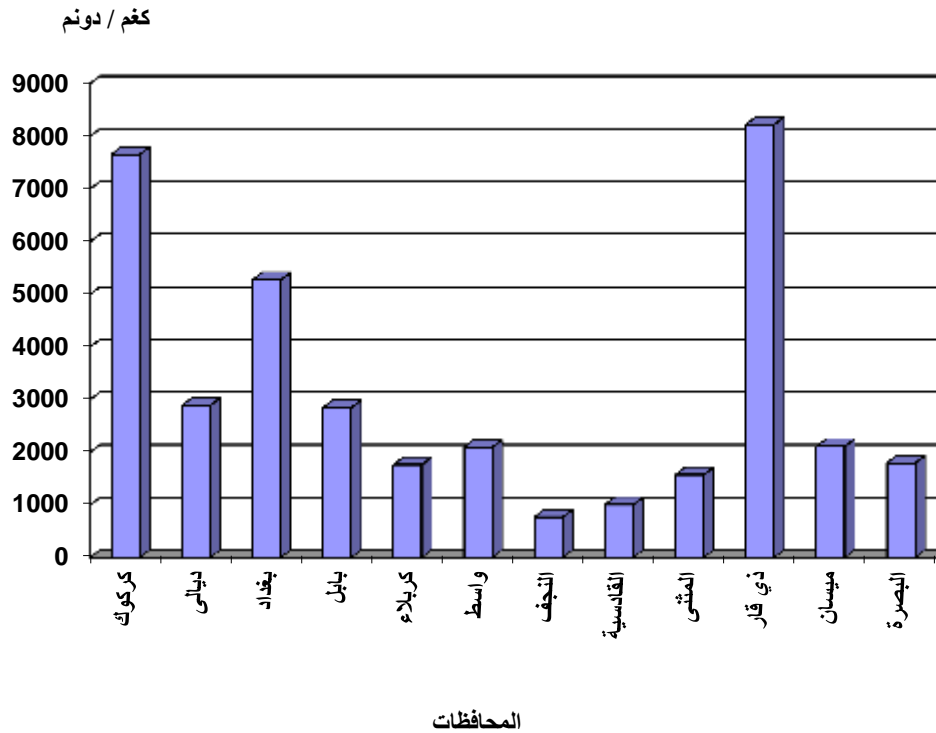
تابع جدول 6
محصول الباذنجان (شتوي)

Governorate	الإنتاج (طن) Productivity (Ton)	متوسط الإنتاجية (كغم/ دونم) Average productivity (kg/ donum)		المساحة المزروعة (دونم) Cultivated area (donum)			المحافظات
		لإجمالي المساحة Total area	للمساحة المنتجة Productive area	الإجمالي Total	المتضررة Damaged	المنتجة productive	
Diyala	2127	2858.9	2858.9	744	-	744	ديالى
Baghdad	9444	6258.4	6258.4	1509	-	1509	بغداد
Babylon	7122	2982.4	2982.4	2388	-	2388	بابل
Kerbala	241	1302.7	1302.7	185	-	185	كربلاء
wasit	3603	2143.4	2143.4	1681	-	1681	واسط
Al-najaf	120	821.9	821.9	146	-	146	النجف
Al-qadisiya	118	1439.0	1439.0	82	-	82	القادسية
Al-muthanna	48	1548.4	1846.2	31	5	26	المتن
Thi-qar	29	3625.0	4142.9	8	1	7	ذي قار
Misan	132	2163.9	2163.9	61	-	61	ميسان
Basrah	43	843.1	843.1	51	-	51	البصرة
Total	23027	3344.0	3346.9	6886	6	6880	المجموع

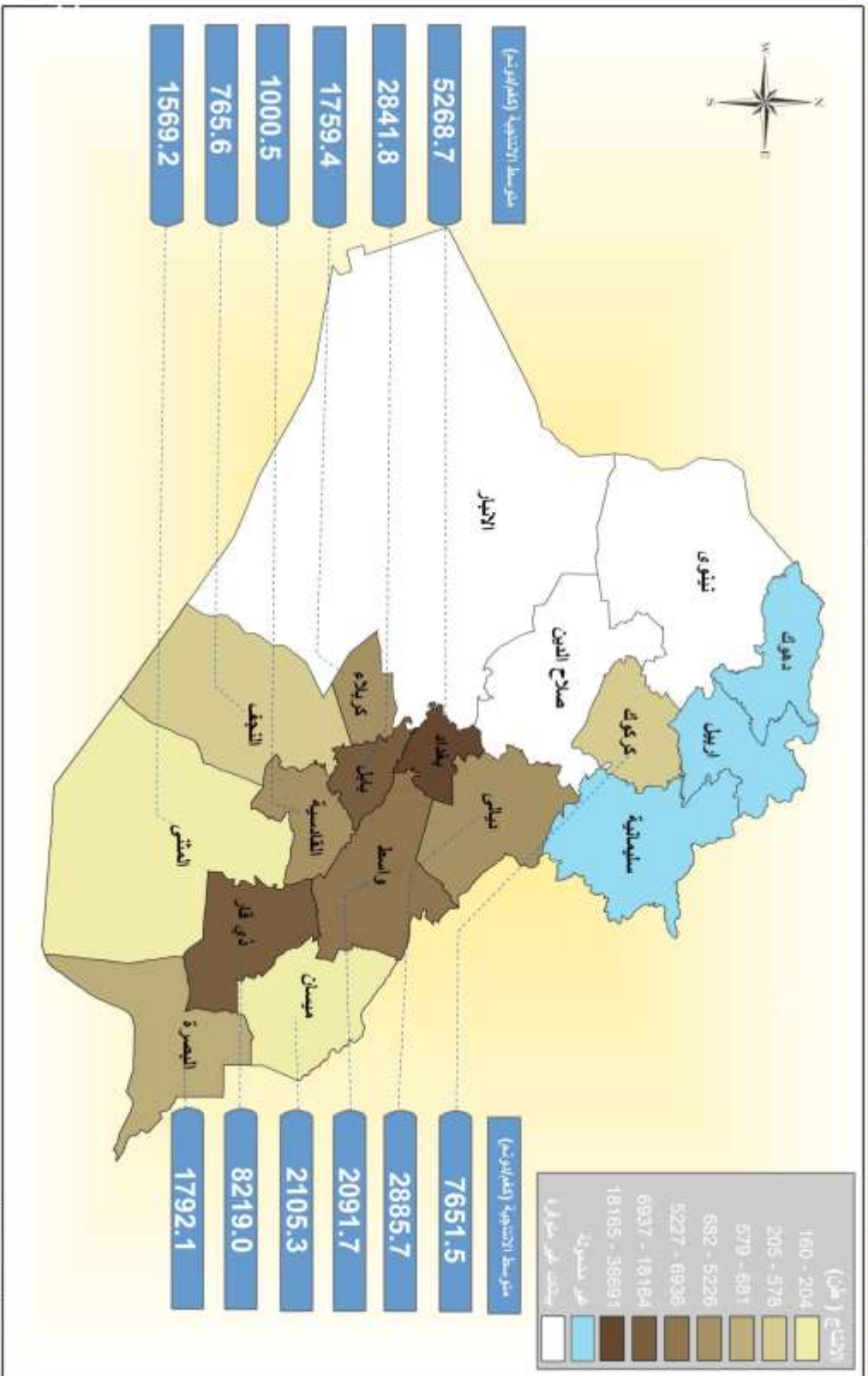
شكل (9)
 كمية الإنتاج لمحصول الباذنجان لسنة 2017 على مستوى المحافظات
 Eggplant productivity quantit for the year 2017 on governorate level



شكل (10)
 متوسط الإنتاجية لمحصول الباذنجان لسنة 2017 على مستوى المحافظات
 Eggplant average productivity for the year 2017 on governorate level



خارطة (5) تصنيف المحافظات حسب كمية الانتاج ومتوسط الانتاجية لمحصول الباذنجان التجميحي لسنة 2017



1:5,937,650

صالح جعفر

مركز مركز نظم المعلومات الجغرافية
 الصناعات - مديرية الاحصاء الزراعي - الجهة الاحصائية الاخرى
 يعتمد هذه الخارطة كوثيقة رسمية بالسمية للحدود الإدارية ولتتوافق مع الاصل الاحصائي فقط

Con Table 6
Cucumber(acumulative)

تابع جدول 6
محصول الخيار (التجميحي)

Governorate	الإنتاج (طن) Productivity (Ton)	متوسط الإنتاجية (كغم/ دونم) Average productivity (kg/ donum)		المساحة المزروعة (دونم) Cultivated area (donum)			المحافظات
		لاجمالي المساحة Total area	للمساحة المنتجة Productive area	الإجمالي Total	المتضررة damaged	المنتجة productive	
Kirkuk	448	3612.9	3612.9	124	-	124	كركوك
Dyala	5729	2593.5	2593.5	2209	-	2209	ديالى
Baghdad	11877	1968.3	1968.3	6034	-	6034	بغداد
Babylon	8134	1946.9	1946.9	4178	-	4178	بابل
Kerbala	10657	1960.4	1960.8	5436	1	5435	كربلاء
Wasit	11387	1754.3	1754.3	6491	-	6491	واسط
Al-najaf	8209	857.4	857.4	9574	-	9574	النجف
Al-qadisiya	7801	2450.8	2450.8	3183	-	3183	القادسية
Al-muthanna	508	1146.7	1212.4	443	24	419	المتن
Thi-qar	17493	2816.9	2819.2	6210	5	6205	ذي قار
Misan	8620	2015.0	2015.0	4278	-	4278	ميسان
Basrah	5801	1468.2	1468.2	3951	-	3951	البصرة
Total	96664	1855.0	1856.0	52111	30	52081	المجموع

Con Table6
Cucumber (summer)

تابع جدول 6
محصول خيار ماء (صيفي)

Governorate	الإنتاج (طن) Productivity (Ton)	متوسط الإنتاجية (كغم/ دونم) Average productivity (kg/ donum)		المساحة المزروعة (دونم) Cultivated area (donum)			المحافظات
		لاجمالي المساحة Total area	للمساحة المنتجة Productive area	الإجمالي Total	المتضررة damaged	المنتجة productive	
Kirkuk	415	3608.7	3608.7	115	-	115	كركوك
Dyala	3725	2734.9	2734.9	1362	-	1362	ديالى
Baghdad	7323	1869.5	1869.5	3917	-	3917	بغداد
Babylon	2990	1980.1	1980.1	1510	-	1510	بابل
Kerbala	992	1193.7	1193.7	831	-	831	كربلاء
Wasit	3532	1845.4	1845.4	1914	-	1914	واسط
Al-najaf	4513	1285.4	1285.4	3511	-	3511	النجف
Al-qadisiya	6104	2514.0	2514.0	2428	-	2428	القادسية
Al-muthanna	26	1083.3	2166.7	24	12	12	المتن
Thi-qar	7195	3141.9	3141.9	2290	-	2290	ذي قار
Misan	780	2209.6	2209.6	353	-	353	ميسان
Basrah	1026	1110.4	1110.4	924	-	924	البصرة
Total	38621	2013.7	2015.0	19179	12	19167	المجموع

Con Table 6
Cucumbers(summer)

تابع جدول 6
محصول خيار القثاء (صيفي)

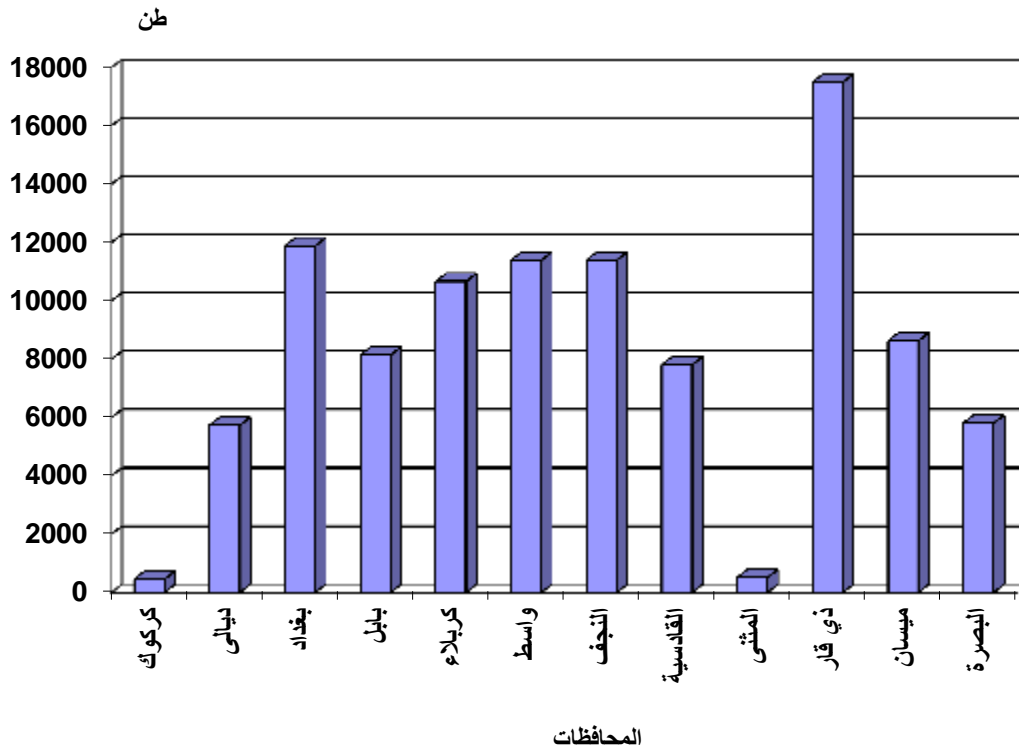
Governorate	الإنتاج (طن) Productivity (Ton)	متوسط الإنتاجية (كغم/ دونم) Average productivity (kg/ donum)		المساحة المزروعة (دونم) Cultivated area (donum)			المحافظات
		لاجمالي المساحة Total area	للمساحة المنتجة Productive area	الإجمالي Total	المتضررة Damaged	المنتجة productive	
Dyala	159	2789.5	2789.5	57	-	57	ديالى
Baghdad	1770	2099.6	2099.6	843	-	843	بغداد
Babylon	1693	1677.9	1677.9	1009	-	1009	بابل
Kerbala	1822	1100.9	1101.6	1655	1	1654	كربلاء
Wasit	4491	1558.3	1558.3	2882	-	2882	واسط
Al-najaf	110	753.4	753.4	146	-	146	النجف
Al-qadisiya	1574	2242.2	2242.2	702	-	702	القادسية
Al-muthanna	407	1121.2	1121.2	363	-	363	المتن
Thi-qar	10245	2643.2	2646.6	3876	5	3871	ذي قار
Misan	7838	1997.5	1997.5	3924	-	3924	ميسان
Basrah	4755	1586.6	1586.6	2997	-	2997	البصرة
Total	34864	1889.2	1889.9	18454	6	18448	المجموع

Con Table6
cucumbers (winter)

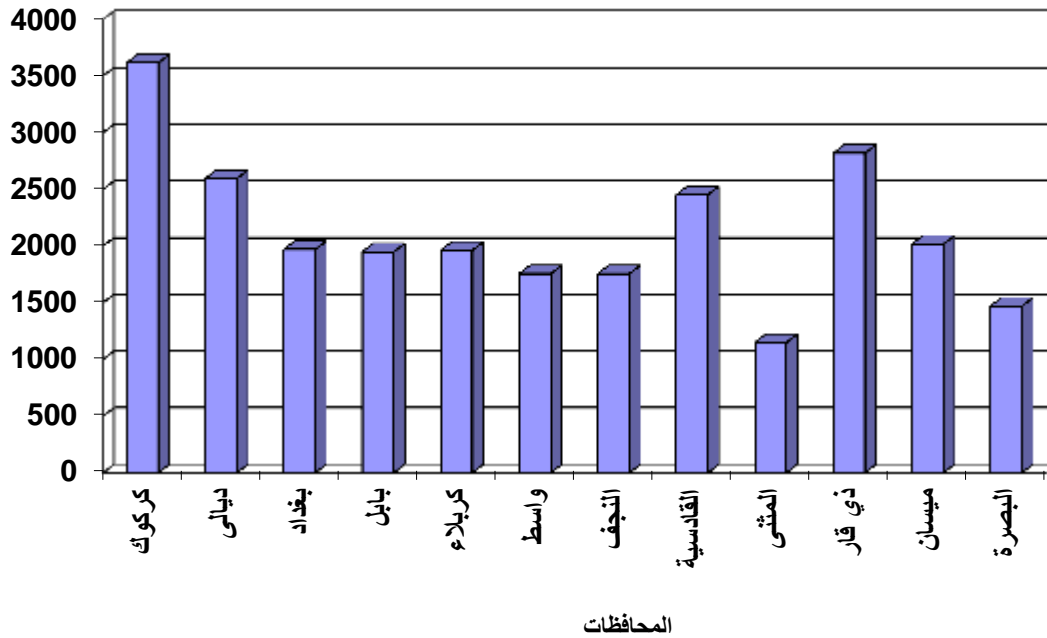
تابع جدول 6
محصول خيار ماء (شتوي)

Governorate	الإنتاج (طن) Productivity (Ton)	متوسط الإنتاجية (كغم/ دونم) Average productivity (kg/ donum)		المساحة المزروعة (دونم) Cultivated area (donum)			المحافظات
		لاجمالي المساحة Total area	للمساحة المنتجة Productive area	الإجمالي Total	المتضررة damaged	المنتجة productive	
Kirkuk	33	3666.7	3666.7	9	-	9	كركوك
Dyala	1845	2335.4	2335.4	790	-	790	ديالى
Baghdad	2784	2185.2	2185.2	1274	-	1274	بغداد
Babylon	3451	2080.2	2080.2	1659	-	1659	بابل
Kerbala	7843	2658.6	2658.6	2950	-	2950	كربلاء
Wasit	3364	1984.7	1984.7	1695	-	1695	واسط
Al-najaf	3586	606.1	606.1	5917	-	5917	النجف
Al-qadisiya	123	2320.8	2320.8	53	-	53	القادسية
Al-muthanna	75	1339.3	1704.5	56	12	44	المتن
Thi-qar	53	1204.5	1204.5	44	-	44	ذي قار
Misan	2	2000.0	2000.0	1	-	1	ميسان
Basrah	20	666.7	666.7	30	-	30	البصرة
Total	23179	1601.0	1602.3	14478	12	14466	المجموع

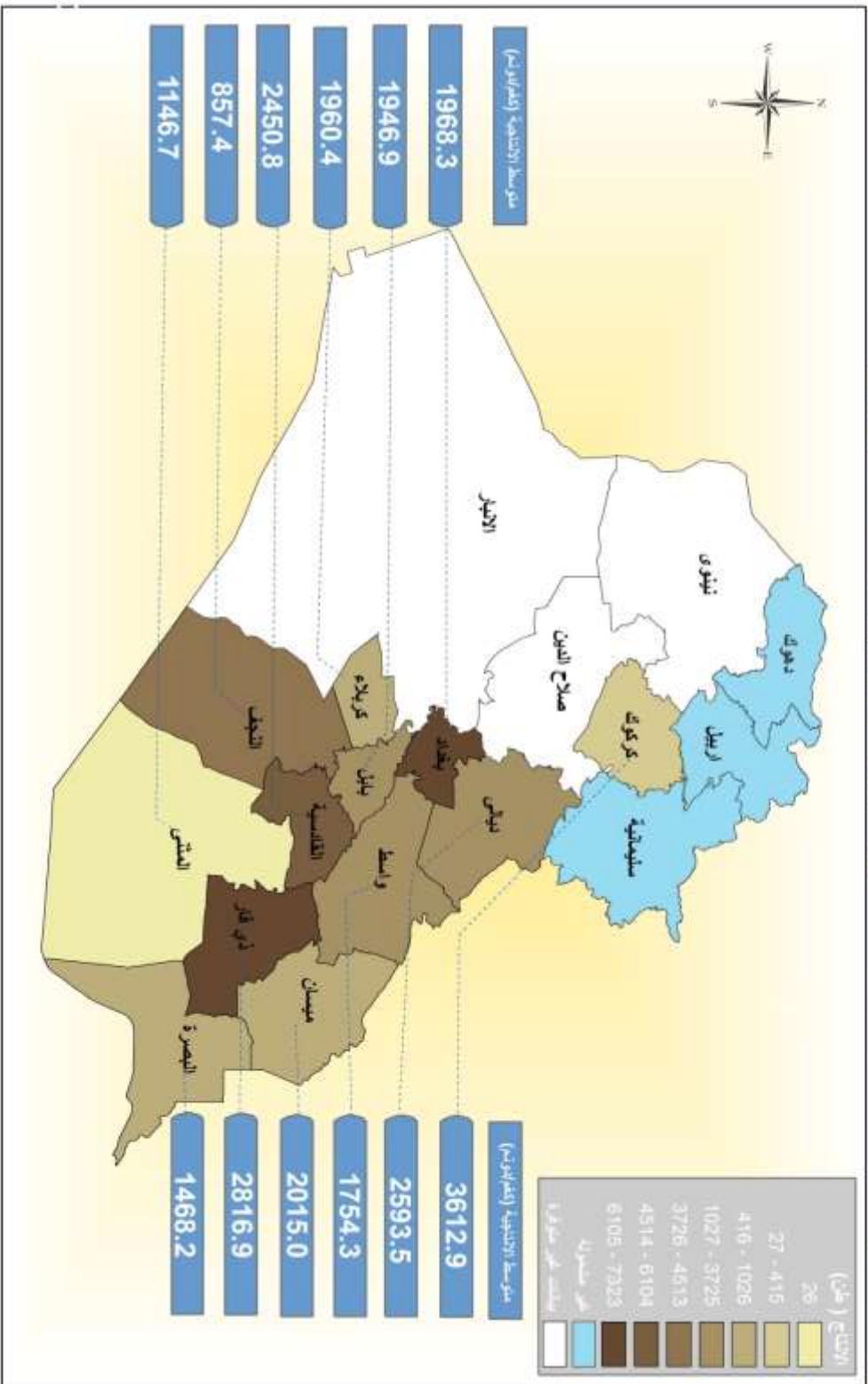
شكل (11) Figure (11)
 كمية الانتاج لمحصول الخيار لسنة 2017 على مستوى المحافظات
 Cucumber productivity quantity for the year 2017 on Governorate level



شكل (12) Figure (12)
 متوسط الانتاجية لمحصول الخيار لسنة 2017 على مستوى المحافظات
 Cucumber average productivity for the year 2017 on Governorate level
 كغم / دونم



خارطة (6) تصنيف المحافظات حسب كمية الانتاج ومتوسط الانتاجية لمحصول الخيار التجميبي بانواعه لسنة 2017



شيمان احمد

1:5,937,650
0 100 200 400 600 Kilometers

تمركز نظر المعلومات الجغرافية
المصدر: مديرية الاحصاء الزراعي احياء الاحصاءات الاكبري
وتحضر هذه الخارطة بواسطة رسمية احصائية الجغوية والارضية والانس والاراضي الاحصاء العامة

Con Table 6
Squash(acumilative)

تابع جدول 6
محصول الشجر (التجميحي)

Governorate	الإنتاج (طن) Productivity (Ton)	متوسط الإنتاجية (كغم/ دونم) Average productivity (kg/ donum)		المساحة المزروعة (دونم) Cultivated area (donum)			المحافظات
		الإجمالي المساحة Total area	للمساحة المنتجة Productive area	الإجمالي Total	المتضررة Damaged	المنتجة productive	
Kirkuk	59	3933.3	3933.3	15	-	15	كركوك
Dyala	1488	2261.4	2261.4	658	-	658	ديالى
Baghdad	9523	3484.4	3484.4	2733	-	2733	بغداد
Babylon	2486	2014.6	2014.6	1234	-	1234	بابل
Kerbala	325	1969.7	1969.7	165	-	165	كربلاء
Wasit	4945	1597.2	1597.2	3096	-	3096	واسط
Al-najaf	74	718.4	718.4	103	-	103	النجف
Al-qadisiya	527	2331.9	2451.2	226	11	215	القادسية
Al-muthanna	22	415.1	1000.0	53	31	22	المتن
Thi-qar	378	3742.6	3742.6	101	-	101	ذي قار
Basrah	37	506.8	506.8	73	-	73	البيصرة
Total	19864	2348.8	2360.5	8457	42	8415	المجموع

Con Table6
Squash (summer)

تابع جدول 6
محصول الشجر اسكله (صيفي)

Governorate	الإنتاج (طن) Productivity (Ton)	متوسط الإنتاجية (كغم/ دونم) Average productivity (kg/ donum)		المساحة المزروعة (دونم) Cultivated area (donum)			المحافظات
		الإجمالي المساحة Total area	للمساحة المنتجة Productive area	الإجمالي Total	المتضررة Damaged	المنتجة productive	
Baghdad	7	3500.0	3500.0	2	-	2	بغداد
Wasit	228	1047.1	1047.1	218	-	218	واسط
Total	235	1068.2	1068.2	220	-	220	المجموع

Con Table 6
Anaki Squash (summer)

تابع جدول 6
محصول الشجر العناكي (صيفي)

Governorate	الإنتاج (طن) Productivity (Ton)	متوسط الإنتاجية (كغم/ دونم) Average productivity (kg/ donum)		المساحة المزروعة (دونم) Cultivated area (donum)			المحافظات
		الإجمالي المساحة Total area	للمساحة المنتجة Productive area	الإجمالي Total	المتضررة Damaged	المنتجة productive	
Dyala	935	2409.8	2409.8	388	-	388	ديالى
Baghdad	448	4000.0	4000.0	112	-	112	بغداد
Babylon	132	942.9	942.9	140	-	140	بابل
Kerbala	226	3896.6	3896.6	58	-	58	كربلاء
Wasit	484	1175.0	1175.0	412	-	412	واسط
Al-najaf	17	434.0	434.0	40	-	40	النجف
Al-qadisiya	490	2578.9	2578.9	190	-	190	القادسية
Total	2732	2038.8	2038.8	1340	-	1340	المجموع

Con Table6
Mulla Ahmed Pumpkin (summer)

تابع جدول 6
محصول شجر ملا احمد (صيفي)

Governorate	الإنتاج (طن) Productivity (Ton)	متوسط الإنتاجية (كغم/ دونم) Average productivity (kg/ donum)		المساحة المزروعة (دونم) Cultivated area (donum)			المحافظات
		لإجمالي المساحة Total area	للمساحة المنتجة Productive area	الإجمالي Total	المتضررة Damaged	المنتجة Productive	
Dyala	532	2038.3	2038.3	261	-	261	ديالى
Baghdad	7888	3537.2	3537.2	2230	-	2230	بغداد
Babylon	275	2131.8	2131.8	129	-	129	بابل
Kerbala	64	984.6	984.6	65	-	65	كربلاء
Wasit	398	1250.0	1250.0	318	-	318	واسط
Najaf	2	800.0	800.0	2	-	2	النجف
Al-muthanna	22	415.1	1000.0	53	31	22	المتنى
Thi-qar	375	3745.8	3745.8	100	-	100	ذي قار
Basrah	37	506.8	506.8	73	-	73	البصرة
Total	9652	2973.5	3002.2	3246	31	3215	المجموع

Con Table6
Anaki Squash (winter)

تابع جدول 6
محصول الشجر العنابي (شتوي)

Governorate	الإنتاج (طن) Productivity (Ton)	متوسط الإنتاجية (كغم/ دونم) Average productivity (kg/ donum)		المساحة المزروعة (دونم) Cultivated area (donum)			المحافظات
		لإجمالي المساحة Total area	للمساحة المنتجة Productive area	الإجمالي Total	المتضررة Damaged	المنتجة productive	
Baghdad	69	2555.6	2555.6	27	-	27	بغداد
Babylon	510	2066.0	2066.0	247	-	247	بابل
Kerbala	16	827.7	827.7	19	-	19	كربلاء
Wasit	48	800.0	800.0	60	-	60	واسط
Najaf	55	900.0	900.0	61	-	61	النجف
Al-qadisiya	21	2625.0	2625.0	8	-	8	القادسية
Total	735	1713.3	1713.3	429	-	429	المجموع

Con Table 6
Covered Squash (winter)

تابع جدول 6
محصول شجر ملا احمد (شتوي)

Governorate	الإنتاج (طن) Productivity (Ton)	متوسط الإنتاجية (كغم/ دونم) Average productivity (kg/ donum)		المساحة المزروعة (دونم) Cultivated area (donum)			المحافظات
		لإجمالي المساحة Total area	للمساحة المنتجة Productive area	الإجمالي Total	المتضررة Damaged	المنتجة Productive	
Baghdad	1111	3069.1	3069.1	362	-	362	بغداد
Babylon	1569	2185.2	2185.2	718	-	718	بابل
Kerbala	19	826.1	826.1	23	-	23	كربلاء
Wasit	3787	1813.7	1813.7	2088	-	2088	واسط
Al-qadisiya	16	571.4	941.2	28	11	17	القادسية
Thi-qar	3	3000.0	3000.0	1	-	1	ذي قار
Total	6510	2020.5	2027.4	3222	11	3211	المجموع

Con Table 6
Tomato (acumulative)

تابع جدول 6
محصول الطماطة (التجميعي)

Governorate	الإنتاج (طن) Productivity (Ton)	متوسط الإنتاجية (كغم/ دونم) Average productivity (kg/ donum)		المساحة المزروعة (دونم) Cultivated area (donum)			المحافظات
		لإجمالي المساحة Total area	للمساحة المنتجة Productive area	الإجمالي Total	المتضررة Damaged	المنتجة Productive	
Dyala	14559	3294.6	3294.6	4419	-	4419	ديالى
Baghdad	18310	3561.6	3561.6	5141	-	5141	بغداد
Babylon	11657	2995.1	2995.1	3892	-	3892	بابل
Kerbala	19684	5415.1	5416.6	3635	1	3634	كربلاء
Wasit	9774	3242.9	3242.9	3014	-	3014	واسط
Al-najaf	92685	5625.1	5625.1	16477	-	16477	النجف
Al-qadisiya	1497	2576.6	2576.6	581	-	581	القادسية
Al-muthanna	101	1771.9	2020.0	57	7	50	المتن
Thi-qar	5307	2943.4	2943.4	1803	-	1803	ذي قار
Misan	63	3315.8	3315.8	19	-	19	ميسان
Basrah	130688	8000.0	8000.0	16336	-	16336	البحرة
Total	304921	5491.8	5492.6	55523	8	55515	المجموع

Con Table6
Tomato (summer)

تابع جدول 6
محصول الطماطة (صيفي)

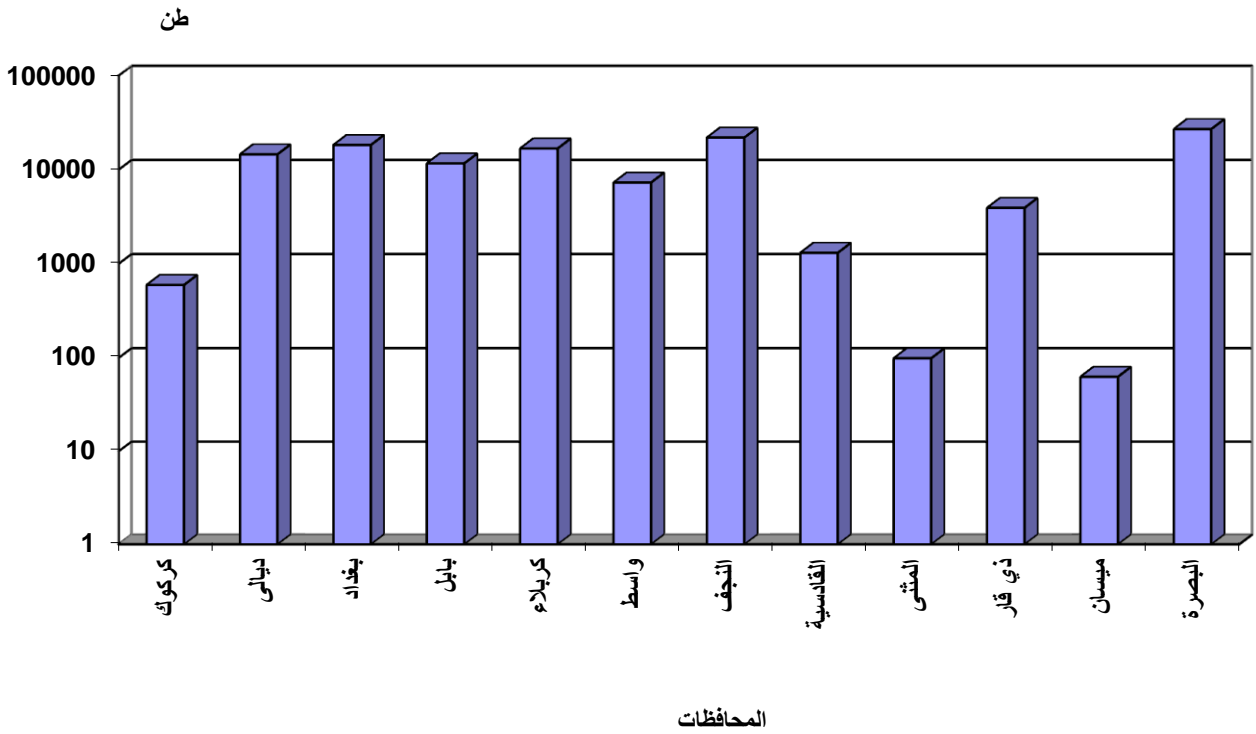
Governorate	الإنتاج (طن) Productivity (Ton)	متوسط الإنتاجية (كغم/ دونم) Average productivity (kg/ donum)		المساحة المزروعة (دونم) Cultivated area (donum)			المحافظات
		لإجمالي المساحة Total area	للمساحة المنتجة Productive area	الإجمالي Total	المتضررة damaged	المنتجة Productive	
Dyala	8414	3147.8	3147.8	2673	-	2673	ديالى
Baghdad	11984	3241.5	3241.5	3697	-	3697	بغداد
Babylon	4453	2858.2	2858.2	1558	-	1558	بابل
Kerbala	2453	4008.2	4014.7	612	1	611	كربلاء
Wasit	4072	3286.5	3286.5	1239	-	1239	واسط
Al-najaf	21280	4000.0	4000.0	5320	-	5320	النجف
Al-qadisiya	1123	2306.0	2306.0	487	-	487	القادسية
Al-muthanna	5	2500.0	2500.0	2	-	2	المتن
Thi-qar	956	2249.4	2249.4	425	-	425	ذي قار
Misan	16	1722.2	1722.2	9	-	9	ميسان
Total	55352	3422.9	3423.1	16171	1	16170	المجموع

Con Table6
Covered Tomato (winter)

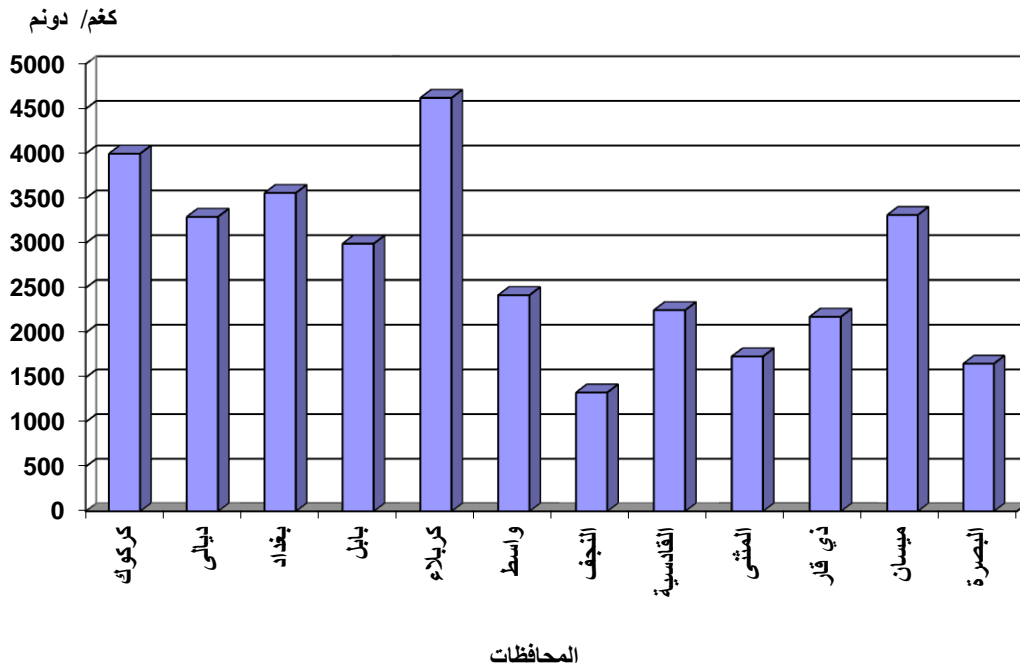
تابع جدول 6
محصول الطماطة (شتوي)

Governorate	الإنتاج (طن) Productivity (Ton)	متوسط الإنتاجية (كغم/ دونم) Average productivity (kg/ donum)		المساحة المزروعة (دونم) Cultivated area (donum)			المحافظات
		لاجمالي المساحة Total area	للمساحة المنتجة Productive area	الإجمالي Total	المتضررة Damaged	المنتجة productive	
Dyala	6145	3519.5	3519.5	1746	-	1746	ديالى
Baghdad	6326	4380.9	4380.9	1444	-	1444	بغداد
Babylon	7204	3086.5	3086.5	2334	-	2334	بابل
Kerbala	17231	5700.0	5700.0	3023	-	3023	كربلاء
Wasit	5702	3212.4	3212.4	1775	-	1775	واسط
Al-najaf	71405	6400.0	6400.0	11157	-	11157	النجف
Al-qadisiya	374	3978.7	3978.7	94	-	94	القادسية
Al-muthanna	96	1745.5	2000.0	55	7	48	المثنى
Thi-qar	4351	3157.5	3157.5	1378	-	1378	ذي قار
Misan	47	4700.0	4700.0	10	-	10	ميسان
Basrah	130688	8000.0	8000.0	16336	-	16336	البصرة
Total	249569	6342.0	6343.1	39352	7	39345	المجموع

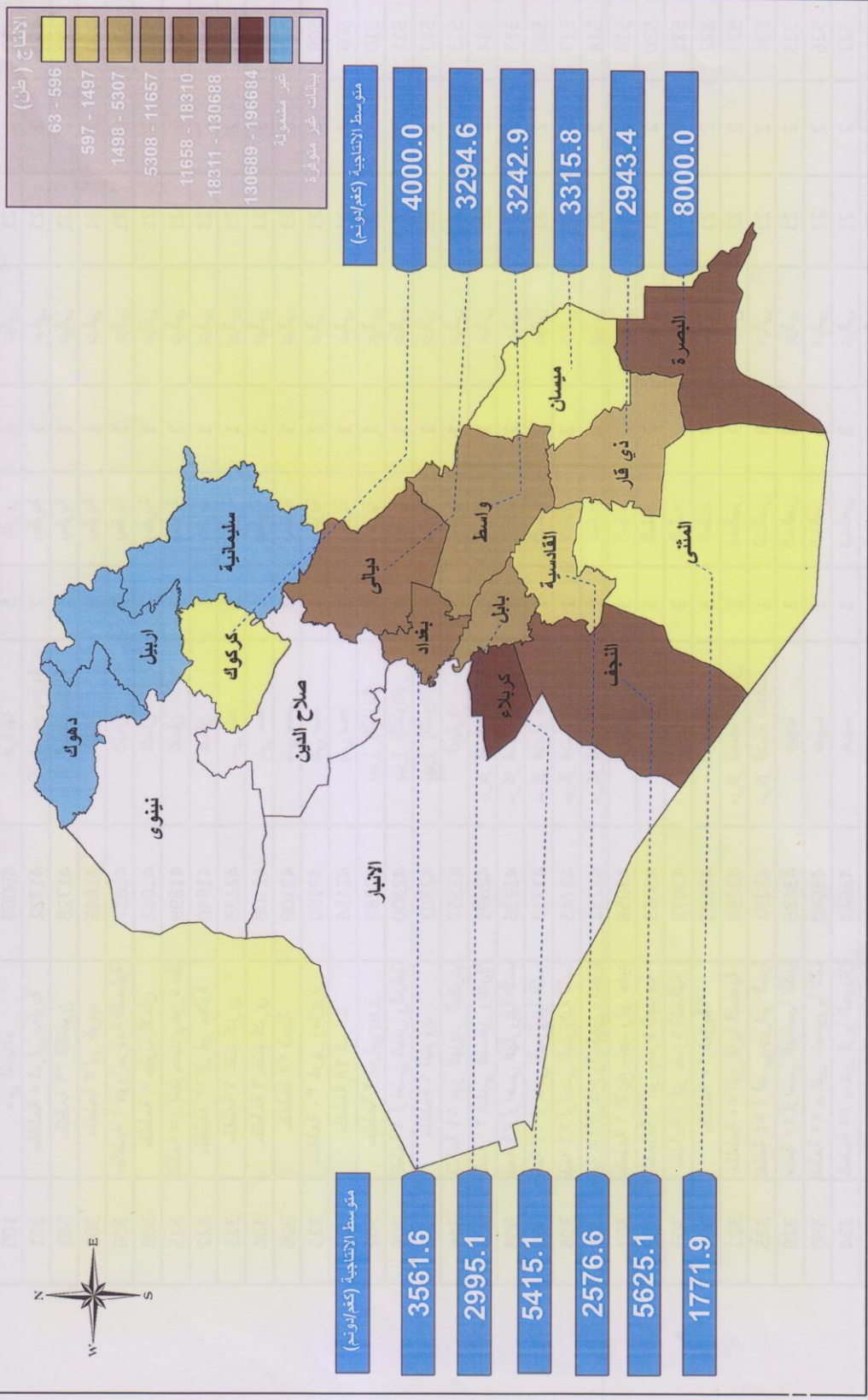
شكل (13) Figure
 كمية الانتاج لمحصول الطماطة لسنة 2017 على مستوى المحافظات
 Tomato productivity quantity for the year 2017 on Governorate level



شكل (14) Figure
 متوسط الانتاجية لمحصول الطماطة لسنة 2017 على مستوى المحافظات
 Tomato average productivity for the year 2017 on Governorate level



خارطة (7) تصنيف المحافظات حسب كمية الانتاج ومتوسط الانتاجية لمحصول الطماطة التجميعي لسنة 2017



انتاج مركز نظم المعلومات الجغرافية
المصدر: مديرية الاحصاء الزراعي لشعبة الاحصاءات الاخرى
لاعتد هذه الخارطة كوثيقة رسمية بالنسبة للحدود الادارية ولما لأغراض الاحصاء فقط

شيبان احمد

1:5,937,650

0 100 200 400 600 800 Kilometers

Con Table 6
Pepper (acumulative)

تابع جدول 6
محصول الفلفل (التجميعي)

Governorate	الإنتاج (طن) Productivity (Ton)	متوسط الإنتاجية (كغم/ دونم) Average productivity (kg/ donum)		المساحة المزروعة (دونم) Cultivated area (donum)			المحافظات
		لاجمالي المساحة Total area	للمساحة المنتجة Productive area	الإجمالي Total	المتضررة damaged	المنتجة productive	
Kirkuk	90	3333.3	3333.3	27	-	27	كركوك
Dyala	346	545.7	545.7	634	-	634	ديالى
Baghdad	6299	2670.2	2670.2	2359	-	2359	بغداد
Babylon	2217	1718.6	1718.6	1290	-	1290	بابل
Kerbala	1469	1341.6	1342.8	1095	1	1094	كربلاء
Wasit	610	444.3	444.3	1373	-	1373	واسط
Al-najaf	1836	613.0	613.0	2995	-	2995	النجف
Al-qadisiya	282	3065.2	3065.2	92	-	92	القادسية
Al-muthana	2	1000.0	1000.0	2	-	2	المتنى
Thi-qar	5	2500.0	2500.0	2	-	2	ذي قار
Misan	2	1000.0	1000.0	2	-	2	ميسان
Basrah	11	785.7	785.7	14	-	14	البصرة
Total	13169	1332.2	1332.4	9885	1	9884	المجموع

Con Table6
Pepper(summer)

تابع جدول 6
محصول الفلفل الحلو (صيفي)

Governorate	الإنتاج (طن) Productivity (Ton)	متوسط الإنتاجية (كغم/ دونم) Average productivity (kg/ donum)		المساحة المزروعة (دونم) Cultivated area (donum)			المحافظات
		لاجمالي المساحة Total area	للمساحة المنتجة Productive area	الإجمالي Total	المتضررة damaged	المنتجة productive	
Kirkuk	90	3333.3	3333.3	27	-	27	كركوك
Dyala	297	555.1	555.1	535	-	535	ديالى
Baghdad	5497	2857.1	2857.1	1924	-	1924	بغداد
Babylon	1200	1796.4	1796.4	668	-	668	بابل
Kerbala	141	491.3	493.0	287	1	286	كربلاء
Wasit	589	439.9	439.9	1339	-	1339	واسط
Al-najaf	6	857.1	857.1	7	-	7	النجف
Al-qadisiya	282	3065.2	3065.2	92	-	92	القادسية
Al_muthana	2	1000.0	1000.0	2	-	2	المتنى
Thi-qar	1	500.0	500.0	1	-	1	ذي قار
Misan	2	1000.0	1000.0	2	-	2	ميسان
Basrah	1	833.3	833.3	1	-	1	البصرة
Total	8108	1659.8	1660.1	4885	1	4884	المجموع

Con Table 6
Hot Pepper(summer)

تابع جدول 6
محصول الفلفل الحار (صيفي)

Governorate	الإنتاج (طن) Productivity (Ton)	متوسط الإنتاجية (كغم/ دونم) Average productivity (kg/ donum)		المساحة المزروعة (دونم) Cultivated area (donum)			المحافظات
		لاجمالي المساحة Total area	للمساحة المنتجة Productive area	الإجمالي Total	المتضررة damaged	المنتجة productive	
Diyala	49	494.9	494.9	99	-	99	ديالى
Baghdad	198	2152.2	2152.2	92	-	92	بغداد
Babylon	57	876.9	876.9	65	-	65	بابل
Al-basra	10	769.2	769.2	13	-	13	البصرة
Total	314	1167.3	1167.3	269	-	269	المجموع

Con Table6
Covered Pepper(winter)

تابع جدول 6
محصول الفلفل الحلو (شتوي)

Governorate	الإنتاج (طن) Productivity (Ton)	متوسط الإنتاجية (كغم/ دونم) Average productivity (kg/ donum)		المساحة المزروعة (دونم) Cultivated area (donum)			المحافظات
		لاجمالي المساحة Total area	للمساحة المنتجة Productive area	الإجمالي Total	المتضررة damaged	المنتجة Productive	
Baghdad	342	1506.6	1506.6	227	-	227	بغداد
Babylon	951	1732.2	1732.2	549	-	549	بابل
Kerbala	1328	1643.6	1643.6	808	-	808	كربلاء
Wasit	21	617.6	617.6	34	-	34	واسط
Al-najaf	1830	612.4	612.4	2988	-	2988	النجف
Thi-qar	4	4000.0	4000.0	1	-	1	ذي قار
Total	4476	971.6	971.6	4607	-	4607	المجموع

Con Table6
Covered hot Pepper(winter)

تابع جدول 6
محصول الفلفل الحار (شتوي)

Governorate	الإنتاج (طن) Productivity (Ton)	متوسط الإنتاجية (كغم/ دونم) Average productivity (kg/ donum)		المساحة المزروعة (دونم) Cultivated area (donum)			المحافظات
		لاجمالي المساحة Total area	للمساحة المنتجة Productive area	الإجمالي Total	المتضررة damaged	المنتجة Productive	
Baghdad	262	2257.1	2257.1	116	-	116	بغداد
Babilon	9	1179.2	1179.2	8	-	8	بابل
Total	271	2185.5	2185.5	124	-	124	المجموع

المساحة المزروعة ومتوسط إنتاجية الدونم الواحد والإنتاج
لمحاصيل الخضراوات الجذرية لسنة 2017
Cultivated area , average productivity per donum and Productivity
for Roots vegetables for the year 2017

Table 7
Garlic(Total)

جدول 7
محصول الثوم (تجميحي)

Governorate	الإنتاج (طن) Productivity (Ton)	متوسط الإنتاجية (كغم/ دونم) Average productivity (kg/ donum)		المساحة المزروعة (دونم) Cultivated area (donum)			المحافظات
		لاجمالي المساحة Total area	للمساحة المنتجة Productive area	الإجمالي Total	المتضررة damaged	المنتجة productive	
Dyala	17	566.7	566.7	30	-	30	ديالى
Baghdad	602	1676.9	1676.9	359	-	359	بغداد
Babylon	156	1310.9	1310.9	119	-	119	بابل
Kerbala	93	877.4	877.4	106	-	106	كربلاء
Wasit	549	1326.1	1326.1	414	-	414	واسط
Al-najaf	36	818.2	818.2	44	-	44	النجف
Al_muthana	1	1000.0	1000.0	1	-	1	المثنى
Thi-qar	135	964.3	964.3	140	-	140	ذي قار
Misan	13	866.7	866.7	15	-	15	ميسان
Basrah	289	599.6	599.6	482	-	482	البصرة
Total	1891	1105.8	1105.8	1710	-	1710	المجموع

Con.Table 7
Green Garlic(winter)

تابع جدول 7
محصول الثوم الاخضر (شتوي)

Governorate	الإنتاج (طن) Productivity (Ton)	متوسط الإنتاجية (كغم/ دونم) Average productivity (kg/ donum)		المساحة المزروعة (دونم) Cultivated area (donum)			المحافظات
		لاجمالي المساحة Total area	للمساحة المنتجة Productive area	الإجمالي Total	المتضررة Damaged	المنتجة productive	
Dyala	17	566.7	566.7	30	-	30	ديالى
Baghdad	528	1517.2	1517.2	348	-	348	بغداد
Babylon	135	1377.6	1377.6	98	-	98	بابل
Kerbala	93	877.4	877.4	106	-	106	كربلاء
Wasit	513	1379.0	1379.0	372	-	372	واسط
Al-najaf	36	818.2	818.2	44	-	44	النجف
Thi-qar	111	932.8	932.8	119	-	119	ذي قار
Misan	3	848.0	848.0	4	-	4	ميسان
Basrah	289	599.6	599.6	482	-	482	البصرة
Total	1725	1076.1	1076.1	1603	-	1603	المجموع

Con.Table 7
Dry Garlic(winter)

تابع جدول 7
محصول الثوم اليابس (شتوي)

Governorate	الإنتاج (طن) Productivity (Ton)	متوسط الإنتاجية (كغم/ دونم) Average productivity (kg/ donum)		المساحة المزروعة (دونم) Cultivated area (donum)			المحافظات
		لاجمالي المساحة Total area	للمساحة المنتجة Productive area	الإجمالي Total	المتضررة Damaged	المنتجة productive	
Baghdad	74	6727.3	6727.3	11	-	11	بغداد
Babilon	21	1020.8	1020.8	21	-	21	بابل
Wasit	36	857.1	857.1	42	-	42	واسط
Al-muthana	1	800.0	800.0	1	-	1	المتنى
Thi-qar	24	1122.4	1122.4	21	-	21	ذي قار
Misan	10	936.4	936.4	11	-	11	ميسان
Total	166	1551.4	1551.4	107	-	107	المجموع

Con.Table 7
Carrots(winter)

تابع جدول 7
محصول الجزر (شتوي)

Governorate	الإنتاج (طن) Productivity (Ton)	متوسط الإنتاجية (كغم/ دونم) Average productivity (kg/ donum)		المساحة المزروعة (دونم) Cultivated area (donum)			المحافظات
		لاجمالي المساحة Total area	للمساحة المنتجة Productive area	الإجمالي Total	المتضررة damaged	المنتجة productive	
Baghdad	505	1346.7	1346.7	375	-	375	بغداد
Babylon	240	1967.2	1967.2	122	-	122	بابل
Kerbala	19	800.0	800.0	24	-	24	كربلاء
Al-najaf	103	710.3	710.3	145	-	145	النجف
Al-qadisiya	173	2750.0	2750.0	63	-	63	القادسية
Thi-qar	505	1650.3	1655.7	306	1	305	ذي قار
Misan	1	800.0	800.0	1	-	1	ميسان
Basrah	94	701.5	701.5	134	-	134	البصرة
Total	1640	1401.7	1402.9	1170	1	1169	المجموع

Con.Table 7
Beet root(winter)

تابع جدول 7
محصول الشوندر (شتوي)

Governorate	الإنتاج (طن) Productivity (Ton)	متوسط الإنتاجية (كغم/ دونم) Average productivity (kg/ donum)		المساحة المزروعة (دونم) Cultivated area (donum)			المحافظات
		لاجمالي المساحة Total area	للمساحة المنتجة Productive area	الإجمالي Total	المتضررة damaged	المنتجة productive	
Dyala	414	2250.0	2250.0	184	-	184	ديالى
Baghdad	1054	2054.6	2054.6	513	-	513	بغداد
Babylon	528	2023.0	2023.0	261	-	261	بابل
Kerbala	177	2185.2	2185.2	81	-	81	كربلاء
Wasit	1648	1744.0	1744.0	945	-	945	واسط
Al-najaf	54	1542.9	1542.9	35	-	35	النجف
Al-qadisiya	360	2264.2	2264.2	159	-	159	القادسية
Total	4235	1944.4	1944.4	2178	-	2178	المجموع

Con.Table 7
Brassica (winter)

تابع جدول 7
محصول الشلغم (شتوي)

Governorate	الإنتاج (طن) Productivity (Ton)	متوسط الإنتاجية (كغم/ دونم) Average productivity (kg/ donum)		المساحة المزروعة (دونم) Cultivated area (donum)			المحافظات
		لاجمالي المساحة Total area	للمساحة المنتجة Productive area	الإجمالي Total	المتضررة damaged	المنتجة productive	
Dyala	1139	2981.7	2981.7	382	-	382	ديالى
Baghdad	2752	2468.2	2468.2	1115	-	1115	بغداد
Babylon	2575	2282.8	2282.8	1128	-	1128	بابل
Kerbala	600	1519.0	1519.0	395	-	395	كربلاء
Wasit	7161	2212.9	2212.9	3236	-	3236	واسط
Al-najaf	105	1567.2	1567.2	67	-	67	النجف
Al-qadisiya	689	1924.6	1924.6	358	-	358	القادسية
Al-muthanna	28	1125.0	1125.0	25	-	25	المتن
Thi-qar	1213	1770.8	1770.8	685	-	685	ذي قار
Misan	12	1090.9	1090.9	11	-	11	ميسان
Total	16274	2198.6	2198.6	7402	-	7402	المجموع

Con.Table 7
Green onion (winter)

تابع جدول 7
محصول البصل الأخضر (شتوي)

Governorate	الإنتاج (طن) Productivity (Ton)	متوسط الإنتاجية (كغم/ دونم) Average productivity (kg/ donum)		المساحة المزروعة (دونم) Cultivated area (donum)			المحافظات
		لاجمالي المساحة Total area	للمساحة المنتجة Productive area	الإجمالي Total	المتضررة damaged	المنتجة productive	
Kirkuk	42	1826.1	1826.1	23	-	23	كركوك
Dyala	2821	2752.2	2752.2	1025	-	1025	ديالى
Baghdad	5046	4053.0	4053.0	1245	-	1245	بغداد
Babylon	4871	2082.5	2082.5	2339	-	2339	بابل
Kerbala	6186	1158.0	1158.0	5342	-	5342	كربلاء
Wasit	7463	1215.1	1215.1	6142	-	6142	واسط
Al-najaf	5704	700.5	700.5	8143	-	8143	النجف
Al-qadisiya	910	1842.1	1842.1	494	-	494	القادسية
Al-muthanna	175	1114.6	1129.0	157	2	155	المتن
Thi-qar	5826	2837.8	2837.8	2053	-	2053	ذي قار
Misan	294	1661.0	1661.0	177	-	177	ميسان
Basrah	3723	1141.0	1141.0	3263	-	3263	البصرة
Total	43061	1416.3	1416.4	30403	2	30401	المجموع

Con.Table 7
Radish (acumulative)

تابع جدول 7
محصول الفجل (التجميعي)

Governorate	الإنتاج (طن) Productivity (Ton)	متوسط الإنتاجية (كغم/ دونم) Average productivity (kg/ donum)		المساحة المزروعة (دونم) Cultivated area (donum)			المحافظات
		الإجمالي المساحة Total area	للمساحة المنتجة Productive area	الإجمالي Total	المتضررة Damaged	المنتجة productive	
Kirkuk	102	2756.8	2756.8	37	-	37	كركوك
Dyala	364	1467.7	1467.7	248	-	248	ديالى
Baghdad	1393	3775.1	3775.1	369	-	369	بغداد
Babylon	231	2566.7	2566.7	90	-	90	بابل
Kerbala	101	737.2	737.2	137	-	137	كربلاء
Al-najaf	323	575.8	575.8	561	-	561	النجف
Al-qadisiya	25	1250.0	1250.0	20	-	20	القادسية
Al-muthanna	89	967.4	967.4	92	-	92	المتن
Thi-qar	4247	3795.4	3802.1	1119	2	1117	ذي قار
Misan	105	644.2	644.2	163	-	163	ميسان
Basrah	536	600.9	600.9	892	-	892	البصرة
Total	7516	2016.1	2017.2	3728	2	3726	المجموع

Con.Table 7
Radish (summer)

تابع جدول 7
محصول الفجل (صيفي)

Governorate	الإنتاج (طن) Productivity (Ton)	متوسط الإنتاجية (كغم/ دونم) Average productivity (kg/ donum)		المساحة المزروعة (دونم) Cultivated area (donum)			المحافظات
		الإجمالي المساحة Total area	للمساحة المنتجة Productive area	الإجمالي Total	المتضررة Damaged	المنتجة productive	
Kirkuk	10	5000.0	5000.0	2	-	2	كركوك
Baghdad	3	2500.0	2500.0	1	-	1	بغداد
Babylon	5	2685.2	2685.2	2	-	2	بابل
Kerbala	24	774.2	774.2	31	-	31	كربلاء
Al-najaf	240	600.0	600.0	400	-	400	النجف
Al-muthanna	50	1111.1	1111.1	45	-	45	المتن
Thi-qar	2679	4028.6	4028.6	665	-	665	ذي قار
Misan	13	650.0	650.0	20	-	20	ميسان
Basrah	201	550.7	550.7	365	-	365	البصرة
Total	3225	2106.5	2106.5	1531	-	1531	المجموع

Con.Table 7
Radish (winter)

تابع جدول 7
محصول الفجل (شتوي)

Governorate	الإنتاج (طن) Productivity (Ton)	متوسط الإنتاجية (كغم/ دونم) Average productivity (kg/ donum)		المساحة المزروعة (دونم) Cultivated area (donum)			المحافظات
		لاجمالي المساحة Total area	للمساحة المنتجة Productive area	الإجمالي Total	المتضررة damaged	المنتجة productive	
Dyala	364	1467.7	1467.7	248	-	248	ديالى
Baghdad	1390	3777.2	3777.2	368	-	368	بغداد
Babylon	226	2568.2	2568.2	88	-	88	بابل
Kerbala	77	726.4	726.4	106	-	106	كربلاء
Al-najaf	83	515.5	515.5	161	-	161	النجف
Al-qadisiya	25	1250.0	1250.0	20	-	20	القادسية
Al-muthanna	39	829.8	829.8	47	-	47	المتن
Thi-qar	1568	3453.7	3469.0	454	2	452	ذي قار
Misan	92	643.4	643.4	143	-	143	ميسان
Basrah	335	635.7	635.7	527	-	527	البصرة
Total	4291	1953.1	1954.9	2197	2	2195	المجموع

المساحة المزروعة ومتوسط إنتاجية الدونم الواحد والإنتاج
لمحاصيل الخضراوات الورقية لسنة 2017
Cultivated area , average productivity per donum
and productivity for Leafy vegetables for the year 2017

Table 8
Swiss chard (acumilative)

جدول 8
محصول السلق (التجميعي)

Governorate	الإنتاج (طن) Productivity (Ton)	متوسط الإنتاجية (كغم/ دونم) Average productivity (kg/ donum)		المساحة المزروعة (دونم) Cultivated area (donum)			المحافظات
		لاجمالي المساحة Total area	للمساحة المنتجة Productive area	الإجمالي Total	المتضررة damaged	المنتجة productive	
Dyala	173	977.4	977.4	177	-	177	ديالى
Baghdad	998	1949.2	1949.2	512	-	512	بغداد
Babylon	309	1326.2	1326.2	233	-	233	بابل
Kerbala	93	720.9	720.9	129	-	129	كربلاء
Wasit	272	790.7	790.7	344	-	344	واسط
Al-najaf	109	1329.3	1329.3	82	-	82	النجف
Al-qadisiya	970	2593.6	2593.6	374	-	374	القادسية
Al-muthanna	5	625.0	625.0	8	-	8	المتن
Thi-qar	321	1206.8	1211.3	266	1	265	ذي قار
Misan	90	1304.3	1304.3	69	-	69	ميسان
Basrah	111	538.8	538.8	206	-	206	البصرة
Total	3641	1468.7	1469.3	2479	1	2478	المجموع

Con.Table 8
Swiss chard (summer)

تابع جدول 8
محصول السلق (صيفي)

Governorate	الإنتاج (طن) Productivity (Ton)	متوسط الإنتاجية (كغم/ دونم) Average productivity (kg/ donum)		المساحة المزروعة (دونم) Cultivated area (donum)			المحافظات
		لاجمالي المساحة Total area	للمساحة المنتجة Productive area	الإجمالي Total	المتضررة damaged	المنتجة productive	
Baghdad	59	1966.7	1966.7	30	-	30	بغداد
Babylon	111	1305.9	1305.9	85	-	85	بابل
Kerbala	8	1333.3	1333.3	6	-	6	كربلاء
Wasit	24	558.1	558.1	43	-	43	واسط
Thi-qar	190	1346.2	1346.2	141	-	141	ذي قار
Misan	59	1552.6	1552.6	38	-	38	ميسان
Basrah	15	342.7	342.7	44	-	44	البصرة
Total	469	1208.8	1208.8	388	-	388	المجموع

Con.Table 8
Swiss chard (winter)

تابع جدول 8
محصول السلق (شتوي)

Governorate	الإنتاج (طن) Productivity (Ton)	متوسط الإنتاجية (كغم/ دونم) Average productivity (kg/ donum)		المساحة المزروعة (دونم) Cultivated area (donum)			المحافظات
		لاجمالي المساحة Total area	للمساحة المنتجة Productive area	الإجمالي Total	المتضررة damaged	المنتجة productive	
Dyala	173	977.4	977.4	177	-	177	ديالى
Baghdad	939	1948.1	1948.1	482	-	482	بغداد
Babylon	198	1337.8	1337.8	148	-	148	بابل
Kerbala	85	691.1	691.1	123	-	123	كربلاء
Wasit	248	825.0	825.0	301	-	301	واسط
Al-najaf	109	1329.3	1329.3	82	-	82	النجف
Al-qadisiya	970	2593.6	2593.6	374	-	374	القادسية
Al-muthanna	5	625.0	625.0	8	-	8	المتن
Thi-qar	131	1048.0	1056.5	125	1	124	ذي قار
Misan	31	1000.0	1000.0	31	-	31	ميسان
Basrah	96	592.6	592.6	162	-	162	البصرة
Total	3172	1517.0	1517.7	2091	1	2090	المجموع

Con.Table 8
Cabbage(winter)

تابع جدول 8
محصول اللهانة (شتوي)

Governorate	الإنتاج (طن) Productivity (Ton)	متوسط الإنتاجية (كغم/ دونم) Average productivity (kg/ donum)		المساحة المزروعة (دونم) Cultivated area (donum)			المحافظات
		لاجمالي المساحة Total area	للمساحة المنتجة Productive area	الإجمالي Total	المتضررة Damaged	المنتجة productive	
Dyala	785	2453.1	2453.1	320	-	320	ديالى
Baghdad	1612	2480.0	2480.0	650	-	650	بغداد
Babylon	922	2611.9	2611.9	353	-	353	بابل
Karbala	3	900.0	900.0	3	-	3	كربلاء
Wasit	3699	1692.9	1692.9	2185	-	2185	واسط
Najaf	2	1200.0	1200.0	2	-	2	النجف
Al-qadisiya	49	1580.6	1580.6	31	-	31	القادسية
Total	7196	2004.5	2004.5	3590	-	3590	المجموع

Con.Table 8
Cauliflower (winter)

تابع جدول 8
محصول القرنبيط (شتوي)

Governorate	الإنتاج (طن) Productivity (Ton)	متوسط الإنتاجية (كغم/ دونم) Average productivity (kg/ donum)		المساحة المزروعة (دونم) Cultivated area (donum)			المحافظات
		لاجمالي المساحة Total area	للمساحة المنتجة Productive area	الإجمالي Total	المتضررة damaged	المنتجة productive	
Kirkuk	109	2534.9	2534.9	43	-	43	كركوك
Dyala	1226	2418.1	2418.1	507	-	507	ديالى
Baghdad	1256	2736.4	2736.4	459	-	459	بغداد
Babylon	972	2108.5	2108.5	461	-	461	بابل
Kerbala	34	1416.7	1416.7	24	-	24	كربلاء
Wasit	4639	1491.2	1491.2	3111	-	3111	واسط
AL-qadisiya	51	1700.0	1700.0	30	-	30	القادسية
Total	8287	1787.9	1787.9	4635	-	4635	المجموع

Con.Table 8
Lettuce(winter)

تابع جدول 8
محصول الخس (شتوي)

Governorate	الإنتاج (طن) Productivity (Ton)	متوسط الإنتاجية (كغم/ دونم) Average productivity (kg/ donum)		المساحة المزروعة (دونم) Cultivated area (donum)			المحافظات
		لاجمالي المساحة Total area	للمساحة المنتجة Productive area	الإجمالي Total	المتضررة Damaged	المنتجة productive	
Kirkuk	97	2552.6	2552.6	38	-	38	كركوك
Dyala	217	1682.2	1682.2	129	-	129	ديالى
Baghdad	3211	1831.7	1831.7	1753	-	1753	بغداد
Babylon	9015	2054.9	2054.9	4387	-	4387	بابل
Kerbala	1112	1455.5	1455.5	764	-	764	كربلاء
Wasit	5845	1578.4	1578.4	3703	-	3703	واسط
Al-najaf	15	937.5	937.5	16	-	16	النجف
Al-qadisiya	5622	1854.2	1854.2	3032	-	3032	القادسية
Thi-qar	2439	2042.7	2042.7	1194	-	1194	ذي قار
Misan	1684	2348.7	2348.7	717	-	717	ميسان
Basrah	95	896.2	896.2	106	-	106	البصرة
Total	29352	1853.1	1853.1	15839	-	15839	المجموع

Con.Table 8
Spinach (winter)

تابع جدول 8
محصول السبانغ (شتوي)

Governorate	الإنتاج (طن) Productivity (Ton)	متوسط الإنتاجية (كغم/ دونم) Average productivity (kg/ donum)		المساحة المزروعة (دونم) Cultivated area (donum)			المحافظات
		لاجمالي المساحة Total area	للمساحة المنتجة Productive area	الإجمالي Total	المتضررة Damaged	المنتجة productive	
Kirkuk	73	2517.2	2517.2	29	-	29	كركوك
Dyala	78	1040.0	1040.0	75	-	75	ديالى
Baghdad	305	1331.9	1331.9	229	-	229	بغداد
Babylon	566	1474.0	1474.0	384	-	384	بابل
Kerbala	51	809.5	809.5	63	-	63	كربلاء
Wasit	937	831.6	831.6	1127	-	1127	واسط
Al-najaf	47	431.2	431.2	109	-	109	النجف
Al-qadisiya	531	1580.4	1580.4	336	-	336	القادسية
Al-muthanna	10	687.5	687.5	15	-	15	المتن
Thi-qar	620	2094.6	2094.6	296	-	296	ذي قار
Misan	3	1458.3	1458.3	2	-	2	ميسان
Basrah	2	451.4	451.4	5	-	5	البصرة
Total	3223	1207.1	1207.1	2670	-	2670	المجموع

المساحة المزروعة ومتوسط إنتاجية الدونم الواحد والإنتاج
للمحاصيل العلفية لسنة 2017

Cultivated area , average productivity per donum
and productivity for Fodder crops for the year 2017

Table 9
Alfalfa (acumilative)

جدول 9
محصول البرسيم (التجمي)

Governorate	الإنتاج (طن) Productivity (Ton)	متوسط الإنتاجية (كغم/ دونم) Average productivity (kg/ donum)		المساحة المزروعة (دونم) Cultivated area (donum)			المحافظات
		لاجمالي المساحة Total area	للمساحة المنتجة Productive area	الإجمالي Total	المتضررة damaged	المنتجة productive	
Baghdad	28192	7288.5	7294.2	3868	3	3865	بغداد
Babylon	26753	3413.2	3413.2	7838	-	7838	بابل
Kerbala	10632	2549.6	2549.6	4170	-	4170	كربلاء
Wasit	57124	2480.5	2480.5	23029	-	23029	واسط
Al-najaf	96	2000.0	2000.0	48	-	48	النجف
Al-qadisiya	9144	2353.7	2353.7	3885	-	3885	القادسية
Thi-qar	6991	8119.6	8119.6	861	-	861	ذي قار
Misan	20	2000.0	2000.0	10	-	10	ميسان
Total	138952	3179.0	3179.2	43709	3	43706	المجموع

Con Table 9
Alfalfa(summer)

تابع جدول 9
محصول البرسيم (صيفي)

Governorate	الإنتاج (طن) Productivity (Ton)	متوسط الإنتاجية (كغم/ دونم) Average productivity (kg/ donum)		المساحة المزروعة (دونم) Cultivated area (donum)			المحافظات
		لاجمالي المساحة Total area	للمساحة المنتجة Productive area	الإجمالي Total	المتضررة damaged	المنتجة productive	
Wasit	57	2700.0	2700.0	21	-	21	واسط
Total	57	2700.0	2700.0	21	-	21	المجموع

Con Table 9
Alfalfa (winter)

تابع جدول 9
محصول البرسيم (شتوي)

Governorate	الإنتاج (طن) Productivity (Ton)	متوسط الإنتاجية (كغم/ دونم) Average productivity (kg/ donum)		المساحة المزروعة (دونم) Cultivated area (donum)			المحافظات
		الإجمالي المساحة Total area	للمساحة المنتجة Productive area	الإجمالي Total	المتضررة damaged	المنتجة productive	
Baghdad	28192	7288.5	7294.2	3868	3	3865	بغداد
Babylon	26753	3413.2	3413.2	7838	-	7838	بابل
Kerbala	10632	2549.6	2549.6	4170	-	4170	كربلاء
Wasit	57067	2480.3	2480.3	23008	-	23008	واسط
Al-najaf	96	2000.0	2000.0	48	-	48	النجف
Al-qadisiya	9144	2353.7	2353.7	3885	-	3885	القادسية
Thi-qar	6991	8119.6	8119.6	861	-	861	ذي قار
Misan	20	2000.0	2000.0	10	-	10	ميسان
Total	138895	3179.2	3179.5	43688	3	43685	المجموع

Con Table 9
Sativa (acumulative)

تابع جدول 9
محصول الجت (التجميعي)

Governorate	الإنتاج (طن) Productivity (Ton)	متوسط الإنتاجية (كغم/ دونم) Average productivity (kg/ donum)		المساحة المزروعة (دونم) Cultivated area (donum)			المحافظات
		الإجمالي المساحة Total area	للمساحة المنتجة Productive area	الإجمالي Total	المتضررة damaged	المنتجة productive	
Baghdad	61519	5611.0	5611.0	10964	-	10964	بغداد
Babylon	120626	3402.8	3403.7	35449	9	35440	بابل
Kerbala	35438	2845.5	2845.5	12454	-	12454	كربلاء
Wasit	4097	1252.1	1252.1	3272	-	3272	واسط
Al-najaf	6702	1869.0	1869.0	3586	-	3586	النجف
Al-qadisiya	48098	2300.8	2300.8	20905	-	20905	القادسية
Al-muthanna	42234	1987.2	1987.2	21253	-	21253	المثنى
Thi-qar	48198	3852.2	3852.5	12512	1	12511	ذي قار
Misan	8654	4829.2	4834.6	1792	2	1790	ميسان
Basrah	1781	1007.4	1008.5	1768	2	1766	البصرة
Total	377347	3044.2	3044.6	123955	14	123941	المجموع

Con Table 9
Sativa (summer)

تابع جدول 9
محصول الجت (صيفي)

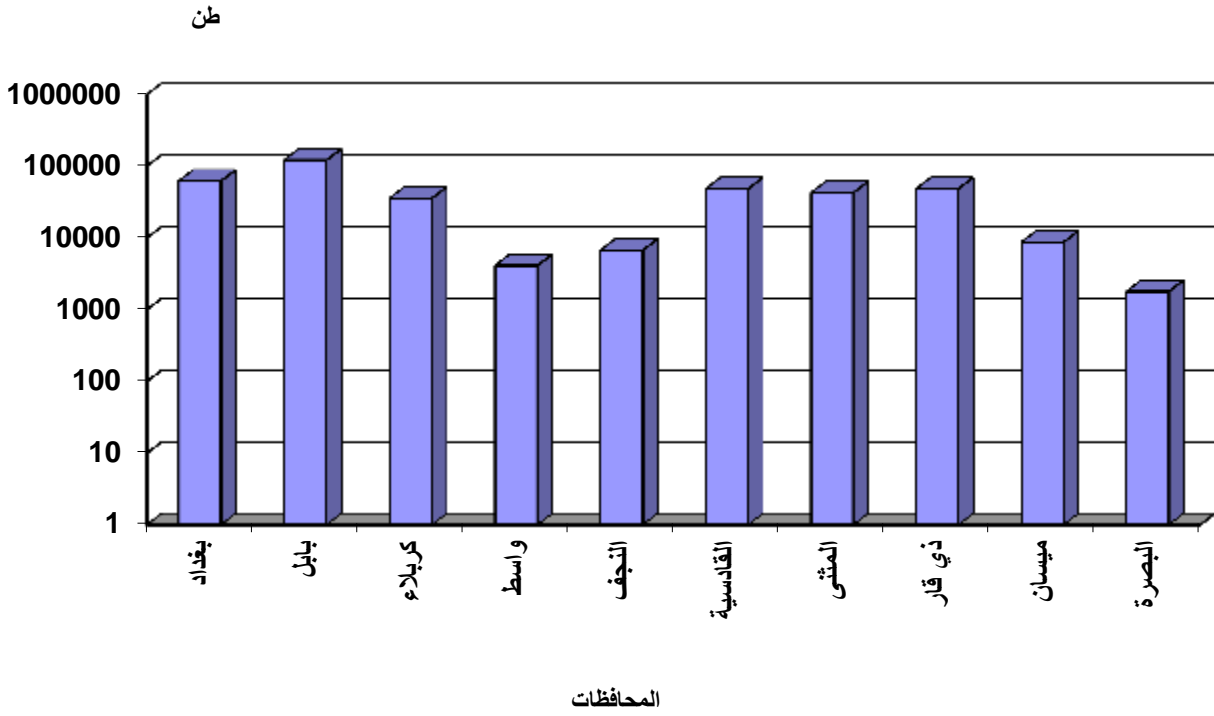
Governorate	الإنتاج (طن) Productivity (Ton)	متوسط الإنتاجية (كغم/ دونم) Average productivity (kg/ donum)		المساحة المزروعة (دونم) Cultivated area (donum)			المحافظات
		الإجمالي المساحة Total area	للمساحة المنتجة Productive area	الإجمالي Total	المتضررة Damaged	المنتجة productive	
Baghdad	12894	2338.4	2338.4	5514	-	5514	بغداد
Babylon	59225	18763.0	3156.5	18772	9	18763	بابل
Kerbala	8840	3277.8	3277.8	2697	-	2697	كربلاء
Al-najaf	3407	1685.0	1685.0	2022	-	2022	النجف
Al-qadisiya	8213	1360.2	1360.2	6038	-	6038	القادسية
Al-muthanna	29857	2401.4	2401.4	12433	-	12433	المثنى
Thi-qar	25484	2778.5	2778.5	9172	-	9172	ذي قار
Basrah	173	2109.8	2109.8	82	-	82	البصرة
Total	148093	2610.5	2610.9	56730	9	56721	المجموع

Con Table 9
Sativa (winter)

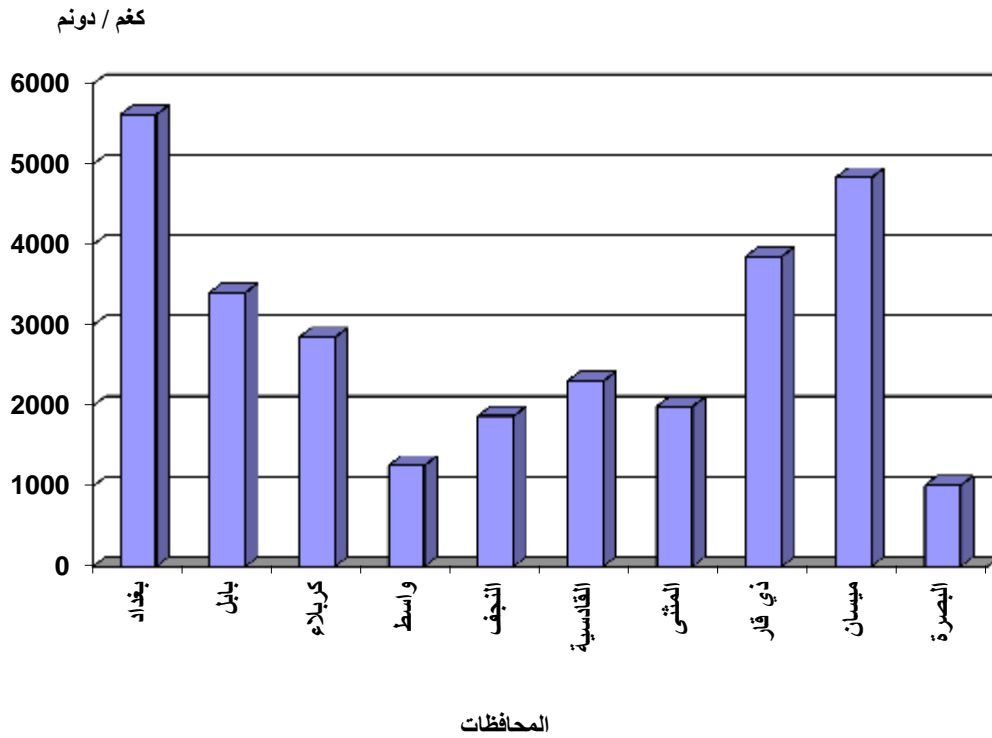
تابع جدول 9
محصول الجت (شتوي)

Governorate	الإنتاج (طن) Productivity (Ton)	متوسط الإنتاجية (كغم/دونم) Average productivity (kg/ donum)		المساحة المزروعة (دونم) Cultivated area (donum)			المحافظات
		لاجمالي المساحة Total area	للمساحة المنتجة Productive area	الإجمالي Total	المتضررة Damaged	المنتجة productive	
Baghdad	48625	8922.0	8922.0	5450	-	5450	بغداد
Babylon	61401	3681.8	3681.8	16677	-	16677	بابل
Kerbala	26598	2726.0	2726.0	9757	-	9757	كربلاء
Wasit	4097	1252.1	1252.1	3272	-	3272	واسط
Al-najaf	3295	2106.8	2106.8	1564	-	1564	النجف
Al-qadisiya	39885	2682.8	2682.8	14867	-	14867	القادسية
Al-muthanna	12377	1403.3	1403.3	8820	-	8820	المتن
Thi-qar	22714	6800.6	6802.6	3340	1	3339	ذي قار
Misan	8654	4829.2	4834.6	1792	2	1790	ميسان
Basrah	1608	953.8	954.9	1686	2	1684	البصرة
Total	229254	3410.2	3410.5	67225	5	67220	المجموع

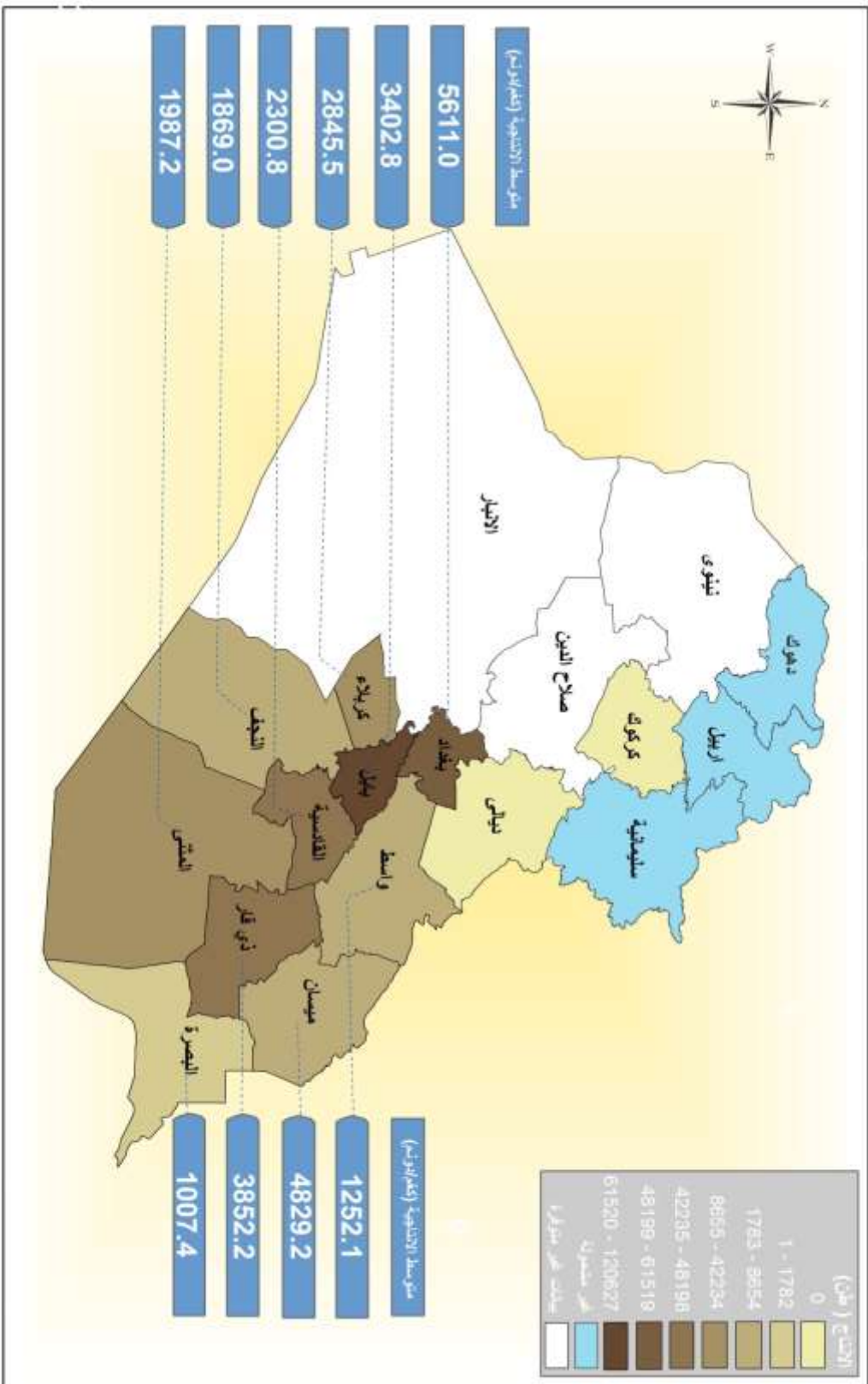
شكل (15) Figure
 كمية الإنتاج لمحصول الجت لسنة 2017 على مستوى المحافظات
 Sativa productivity quantity for the year 2017 on Governorate level



شكل (16) Figure
 متوسط الإنتاجية لمحصول الجت لسنة 2017 على مستوى المحافظات
 Sativa average productivity for the year 2017 on Governorate level



خارطة (8) تصنيف المحافظات حسب كمية الانتاج ومتوسط الانتاجية لمحصول الجت التجميعي لسنة 2017



1:5,937,650

صافي جعفر



البيانات مستمدة من إحصاءات الإنتاج الزراعي للقطاع الزراعي التابعة للإحصاءات المركزية
وتتضمن هذه الخارطة كميات إنتاج الجت التجميعي حسب المحافظة وكمية الإنتاجية المتوسطة للمحصول الجت التجميعي لسنة 2017

Con Table 9
Fodder Mixture (Acumilative)

تابع جدول 9
محصول المخاليط العلفية (تجميعي)

Governorate	الإنتاج (طن) Productivity (Ton)	متوسط الإنتاجية (كغم/ دونم) Average productivity (kg/ donum)		المساحة المزروعة (دونم) Cultivated area (donum)			المحافظات
		اجمالي المساحة Total area	للمساحة المنتجة Productive area	الاجمالي Total	المتضررة damaged	المنتجة productive	
Baghdad	16058	4066.3	4078.7	3949	12	3937	بغداد
Babylon	3757	3348.5	3348.5	1122	-	1122	بابل
Kerbala	19337	2440.6	2440.6	7923	-	7923	كربلاء
Wasit	37407	3003.1	3004.3	12456	5	12451	واسط
Total	76559	3008.2	3010.2	25450	17	25433	المجموع

Con Table 9
Fodder mixture (summer)

تابع جدول 9
محصول المخاليط العلفية (صيفي)

Governorate	الإنتاج (طن) Productivity (Ton)	متوسط الإنتاجية (كغم/ دونم) Average productivity (kg/ donum)		المساحة المزروعة (دونم) Cultivated area (donum)			المحافظات
		اجمالي المساحة Total area	للمساحة المنتجة Productive area	الاجمالي Total	المتضررة damaged	المنتجة productive	
Baghdad	9791	3787.6	3805.3	2585	12	2573	بغداد
Babylon	1232	2333.3	2333.3	528	-	528	بابل
Wasit	2479	2700.0	2700.0	918	-	918	واسط
Total	13502	3349.5	3359.5	4031	12	4019	المجموع

Con Table 9
Fodder mixture (winter)

تابع جدول 9
محصول المخاليط العلفية (شتوي)

Governorate	الإنتاج (طن) Productivity (Ton)	متوسط الإنتاجية (كغم/ دونم) Average productivity (kg/ donum)		المساحة المزروعة (دونم) Cultivated area (donum)			المحافظات
		اجمالي المساحة Total area	للمساحة المنتجة Productive area	الاجمالي Total	المتضررة Damaged	المنتجة productive	
Baghdad	6267	4594.6	4594.6	1364	-	1364	بغداد
Babylon	2525	4250.0	4250.0	594	-	594	بابل
Kerbala	19337	2440.6	2440.6	7923	-	7923	كربلاء
Wasit	34928	3027.2	3028.5	11538	5	11533	واسط
Total	63057	2944.0	2944.7	21419	5	21414	المجموع

Con Table 9
Sorghum fodder (winter)

تابع جدول 9
محصول الذرة البيضاء علف (صيفي)

Governorate	الإنتاج (طن) Productivity (Ton)	متوسط الإنتاجية (كغم/ دونم) Average productivity (kg/ donum)		المساحة المزروعة (دونم) Cultivated area (donum)			المحافظات
		الإجمالي المساحة Total area	للمساحة المنتجة Productive area	الإجمالي Total	المتضررة Damaged	المنتجة productive	
Baghdad	2737	1806.6	1806.6	1515	-	1515	بغداد
Babylon	4250	2151.9	2151.9	1975	-	1975	بابل
Wasit	4356	1138.5	1138.5	3826	-	3826	واسط
Al-qadisiya	43700	1769.2	1769.3	24701	2	24699	القادسية
Al-muthanna	27776	1545.1	1545.1	17977	-	17977	المتن
Thi-qar	38434	393.1	393.5	97762	90	97672	ذي قار
Misan	8957	132.3	132.3	67699	-	67699	ميسان
Basrah	438	270.0	270.0	1624	-	1624	البصرة
Total	130648	601.8	602.1	217079	92	216987	المجموع

محصول دخن علف (صيفي)

Governorate	الإنتاج (طن) Productivity (Ton)	متوسط الإنتاجية (كغم/ دونم) Average productivity (kg/ donum)		المساحة المزروعة (دونم) Cultivated area (donum)			المحافظات
		الإجمالي المساحة Total area	للمساحة المنتجة Productive area	الإجمالي Total	المتضررة Damaged	المنتجة productive	
Baghdad	527	1196.0	1196.0	441	-	441	بغداد
Babylon	1352	2080.0	2080.0	650	-	650	بابل
Wasit	3630	931.8	931.8	3896	-	3896	واسط
Al-muthanna	1803	1490.1	1490.1	1210	-	1210	المتن
Thi-qar	41	200.0	200.0	206	-	206	ذي قار
Total	7353	1148.4	1148.4	6403	-	6403	المجموع